

物 件 調 査 書

物件番号 1303

所在地		京都府舞鶴市白浜台68-143					
住居表示		同 所					
現況地目 及び面積等		宅地	193.45 m ²			工作物	—
			—			立木竹	—
登記簿	地番	68-143					
	地目	宅地					
	数量	193.45m ²					
記載事項	地番						
	地目						
	数量						
接面道路 の状況		北西側 舗装市道（有効幅員） 幅員約 6.0 m (法第42条第1項第1号道路)					
法令に基づく制限	建築基準法	市街化区域					
		用途地域	第一種低層住居専用地域				
		地域・地区					
		建ぺい率	50%				
		容積率	80%				
		高度制限	指定なし				
	防火指定	指定なし					
その他	建築基準法第22条（屋根） 京都府屋外広告物条例 舞鶴市における屋外広告物の規制に関する基準等を定める規則 京都府建築基準法施行条例第6条（がけ）						
*別葉「補足説明事項」参照							
私道の負担等 に関する事項		私道負担	無	負担の内容			
		道路後退	無	負担の内容			
供給処理 施設の概要	供給処理施設	配管等の状況		施設整備状況		施設整備の 特別負担の有無	
	電気	接面道路配線	有	—		—	
	公営水道	接面道路配管	有			無	
	公共下水道	接面道路配管	有			無	
	都市ガス	接面道路配管	無	プロパンガス集中配管有		無	
交通機関	鉄道等 バス	JR舞鶴線 東舞鶴駅の北西方 約5.3km 京都交通バス 和田停留所の北東方 約0.6km 徒歩8分					
公共施設	舞鶴市役所		市立中舞鶴小学校		市立和田中学校		
参考事項	別紙を参照してください。						

※ 物件調査は、入札参加者が物件の概要を把握するための参考資料ですので、必ず入札参加者ご自身において、現地及び諸規制についての調査確認を行ってください。

【現況に関する留意事項】

- ・越境物の状況については「概要図」のとおりです。
- ・本地の既存擁壁等の設置時期は不明ですが、経年による老朽化・劣化等が生じており、建築物・工作物等の建築にあたっては、安全性の確認が必要です。
なお、本地の既存擁壁等については、老朽化診断を受けておりません。
- ・本地の雨水排水が南東側隣接地に流出しています。

【ライフラインに関する留意事項】

- ・ガス管は、北西側道路に集中プロパンが配管されています。
(詳しくは、山下管工開発株式会社TEL0773-75-0048にお問い合わせください。)
- ・本地は、従前に公共下水道を整備済ですが、本地内の公共下水枡は不明となっています。
なお、舞鶴市と協議の上、開発者の負担で公共下水枡等を改めて整備することにより、公共下水道への接続は可能です。(詳しくは、舞鶴市上下水道部お客様サービス課にお問い合わせください。)

【地下埋設物調査に関する留意事項】

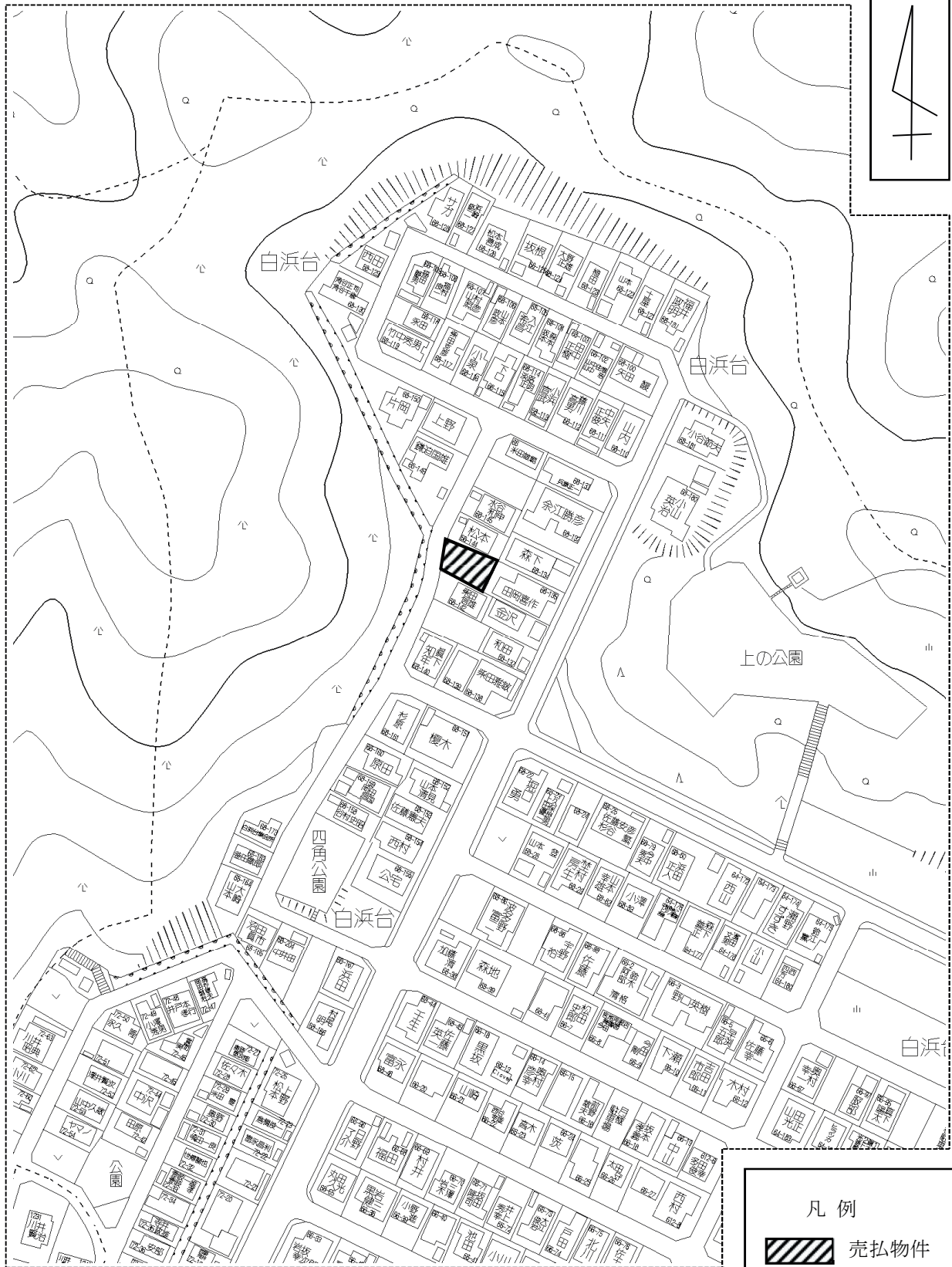
- ・本物件については、廃止された浄化槽1個の取り壊しを行っていますが、地中に躯体が残存している可能性があります。(詳細は不明です。)なお、撤去時の状況については、「撤去工事写真」を閲覧に供しておりますので、必ず閲覧の上、全体の状況を確認してください。

【その他留意事項】

- ・本地は、京都府土砂災害警戒箇所点検マップにより「土砂災害警戒箇所」として公表されています。
- ・本地の北東方約1.3キロメートルには、海上自衛隊舞鶴弾薬整備補給所があります。
- ・本地の北東方約2.7キロメートルには、海上自衛隊舞鶴航空基地があります。

参考事項	
------	--

周 辺 図



京
都
府

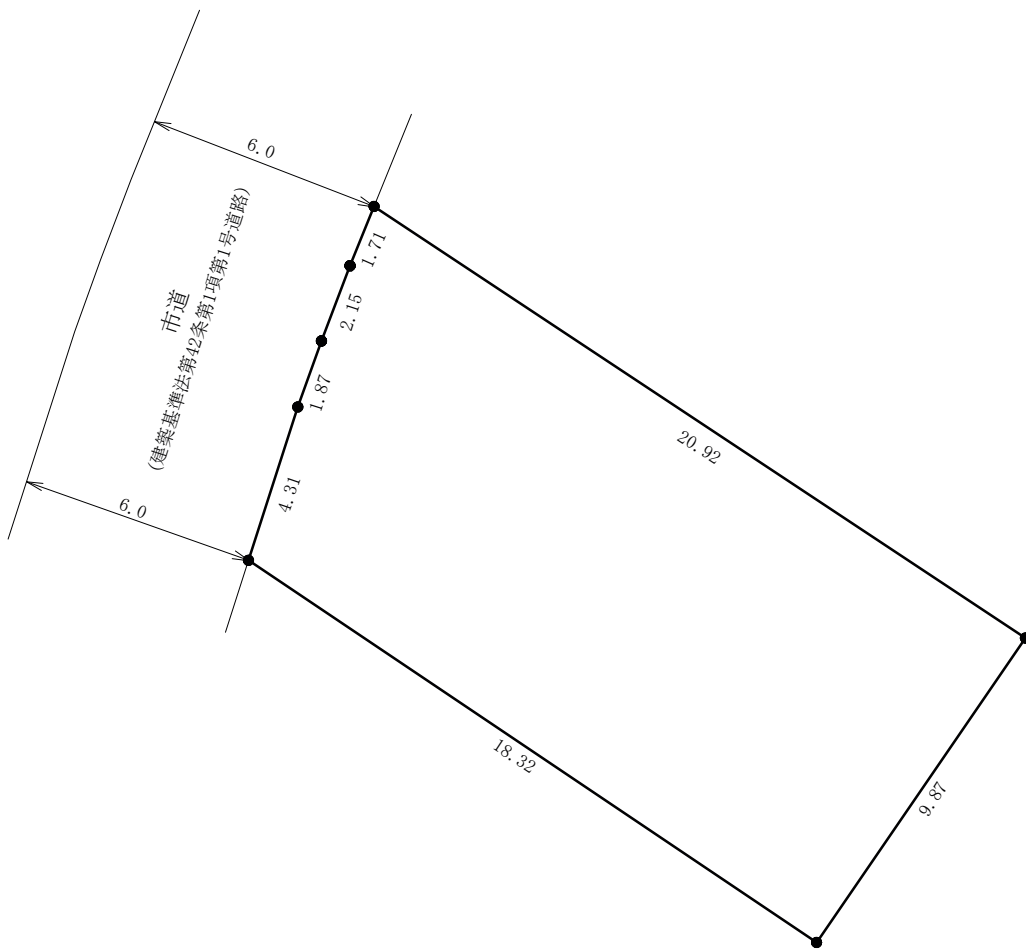
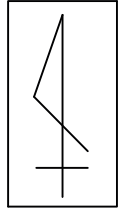
凡 例

 売払物件

複製許諾番号 : Z19JH 第 139 号 ©ZENRIN CO., LTD.

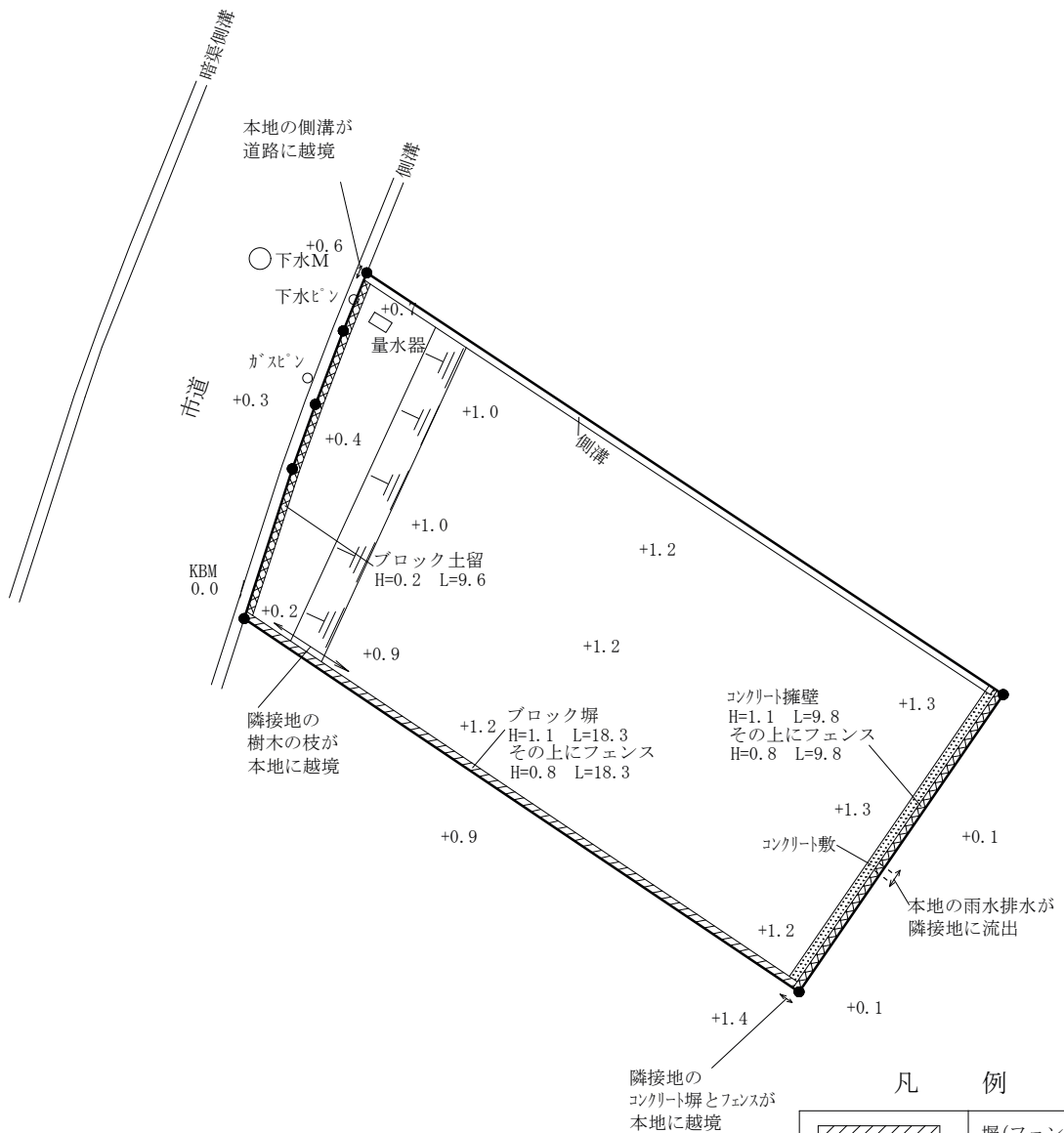
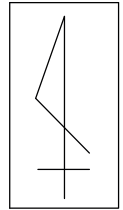
※ 現在の周辺状況と異なる場合があります。

明 細 図



単位：メートル

概 要 図



凡 例

	塀(フェンス)
	擁壁(土留)
	舗装
	法面

※現況と異なる場合があります。

単位：メートル

※工作物や樹木の越境等については、極力概要図に記載しておりますが、現況と相違している場合、現況が優先します。物件は、現状有姿の引渡しとなりますので、必ず入札参加者ご自身において現地等の調査確認を行ってください。