



2018
Spring

国有財産売却情報

30 年度第 1 回期間入札物件 5 物件

<京都府北部版>

舞鶴市・宮津市・福知山市
綾部市・京丹後市
与謝野町・伊根町



財務省近畿財務局

京都財務事務所 舞鶴出張所

平成30年度第1回(5月11日公示) 期間入札物件(5物件)

番号	所在地	数量(m ²)	現況地目	用途地域	建ぺい率/ 容積率(%)
①	福知山市字岩井小字秋道81-30 外3筆	1,766.08	宅地	準工業	60/200
②	福知山市字荒河小字狭間1086-15	296.65	雑種地	準工業	60/200
③	舞鶴市白浜台68-141	172.91	宅地	1種低層住専	50/80
④	舞鶴市白浜台68-143	193.45	宅地	1種低層住専	50/80
⑤	舞鶴市白浜台68-146	213.05	宅地	1種低層住専	50/80

※③～⑤は厚生労働省所管の財産です。

※記載事項は掲載時点のものであり、今後の物件調査等の結果、変更となる場合があります。

～平成30年度第1回期間入札のながれ～

公示日 平成30年5月11日(金)

※・物件の引渡しは現状有姿となります。
・必ず現地確認及び諸規制の状況等の調査をしてください。

入札受付期間

平成30年5月23日(水)午前9時から
平成30年6月7日(木)午後5時まで(必着)

※・郵送(簡易書留郵便)又は持参により入札を受け付けます。
・舞鶴出張所では受け付けを行いません。

開札

平成30年6月21日(木)午前10時から
大阪合同庁舎第4号館2階第1共用会議室

※・入札参加者の開札への参加は自由です。
・なお、開札結果は、速やかに文書にて通知します。

契約説明・契約の締結期限

説明は平成30年6月28日(木)まで、
契約の締結期限は平成30年7月20日(金)までです。

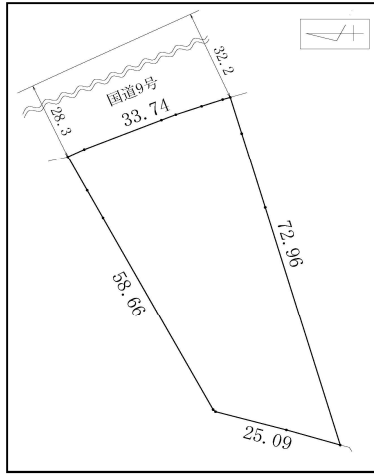
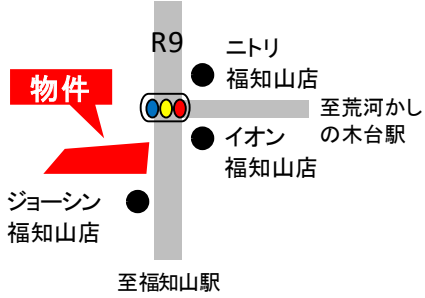
※・舞鶴出張所で説明、契約を行います。



平成30年度第1回期間入札予定物件

① 所在地 福知山市字岩井小字秋道81-30 外3筆 最低売却価格 5,380 万円

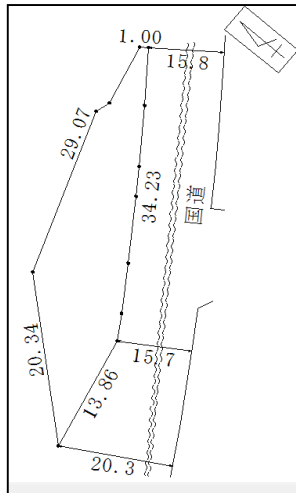
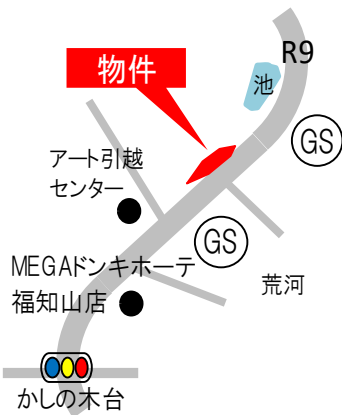
周辺に商業施設



■物件概要

- 種目／土地 ●地目／宅地 ●面積／1,766.08㎡ ●用途地域／準工業地域
- 建ぺい率／60% ●容積率／200% ●教育／修斉小学校、成和中学校 ●接面道路／東側 国道9号線
- 法令制限／かしの木台周辺地区計画のため建築物等の用途制限あり ●ライフライン／電気・上下水道
- 地下埋設物調査／敷地全体において浅い深度で岩盤を確認
- 交通／京都丹後鉄道宮福線荒河かしの木台駅の南西方約0.8km徒歩10分

② 所在地 福知山市字荒河小字狭間1086-15 最低売却価格 240 万円



■物件概要

- 種目／土地 ●地目／雑種地 ●面積／296.65㎡ ●用途地域／準工業地域
- 建ぺい率／60% ●容積率／200% ●教育／修斉小学校、成和中学校
- 接面道路／南東側、南西側 国道9号線(但し、高低差があり、現状では建築基準法の接道要件を満たしていません)
- 法令制限／かしの木台周辺地区計画のため建築物等の用途制限あり ●ライフライン／上下水道
- 地下埋設物調査／コンクリートガラ等の地下埋設物を確認
- 交通／京都丹後鉄道宮福線荒河かしの木台駅の北西方約1.4km徒歩18分

※図の上方が北の方角を指します。

平成30年度第1回期間入札予定物件

③ 所在地	舞鶴市白浜台68-141	最低売却価格	293 万円
			<p>■物件概要</p> <ul style="list-style-type: none"> ●種目／土地 ●地目／宅地 ●面積／172.91㎡ ●用途地域／第1種低層住居専用地域 ●建ぺい率／50% ●容積率／80% ●交通／京都交通バス 和田停留所の北東方約0.6km徒歩8分
④ 所在地	舞鶴市白浜台68-143	最低売却価格	311 万円
			<p>■物件概要</p> <ul style="list-style-type: none"> ●種目／土地 ●地目／宅地 ●面積／193.45㎡ ●用途地域／第1種低層住居専用地域 ●建ぺい率／50% ●容積率／80% ●交通／京都交通バス 和田停留所の北東方約0.6km徒歩8分
⑤ 所在地	舞鶴市白浜台68-146	最低売却価格	361 万円
			<p>■物件概要</p> <ul style="list-style-type: none"> ●種目／土地 ●地目／宅地 ●面積／213.05㎡ ●用途地域／第1種低層住居専用地域 ●建ぺい率／50% ●容積率／80% ●交通／京都交通バス 和田停留所の北東方約0.6km徒歩8分

国有地の有効活用事例

～公園、保育所として～

天橋立公園



天橋立公園

- 所在：宮津市
- 面積：112,241m²
- 公園敷地のうち、45%が国有地

舞鶴市立うみべのもり保育所



うみべのもり保育所

- 所在：舞鶴市
- 面積：1,373m²
- 定員150名、平成27年に開所

今後も、国有財産が皆さまにもっと
身近で、お役に立てるよう努めてまいります。



お問い合わせ先

近畿財務局 京都財務事務所 舞鶴出張所

〒625-0036

舞鶴市字浜3-1

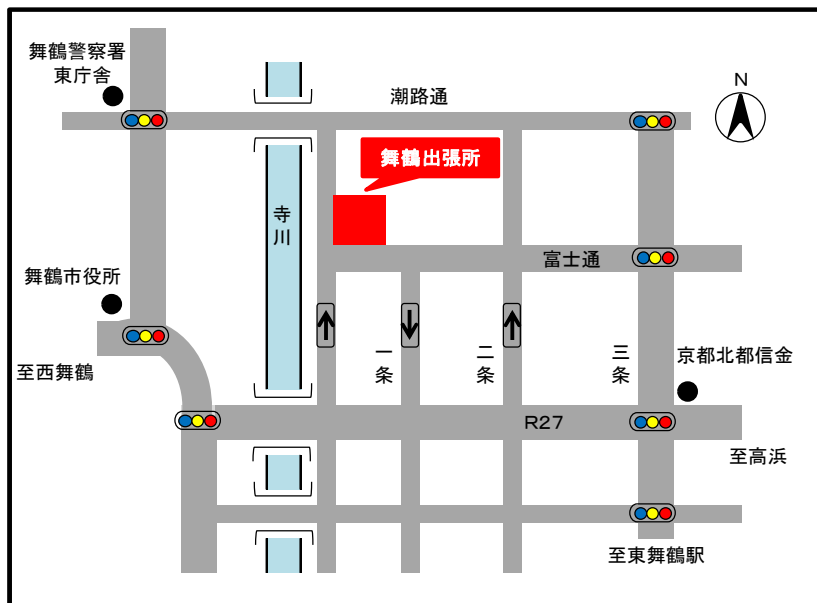
統括国有財産管理官 業務2班

TEL：0773-62-3558

お気軽に
お問い合わせください
あなたの身近な財務局



暮らしに役立つ国有財産



近畿財務局のホームページアドレス

<http://kinki.mof.go.jp/>

近畿財務局のホームページから近畿財務局
管内の国有財産の情報をご覧いただけます。

発行日：平成30年5月