

# 物 件 調 査 書

物件番号 3617

所在地		和歌山県日高郡美浜町大字三尾字水ノ谷 2040-1 外1筆					
住居表示		同 所					
現況地目 及び面積等	宅地	964.10 m <sup>2</sup>				工作物	一式
	公衆用道路	17.15 m <sup>2</sup>				立木竹	—
登記簿	地番	2040-1	2040-2				
	地目	宅地	宅地				
	数量	964.10m <sup>2</sup>	17.15m <sup>2</sup>				
記載事項	地番						
	地目						
	数量						
接面道路 の状況	北側 舗装県道 幅員約 8.4 m (法外道路)						
法令に基づく制限	都市計画法 建築基準法	都市計画区域外					
		用途地域	指定なし				
		地域・地区					
		建ぺい率	指定なし				
		容積率	指定なし				
		高度制限	指定なし				
	防火指定	指定なし					
その他	景観法第16条(和歌山県景観計画) 和歌山県景観条例 和歌山県屋外広告物条例(許可地域・第2種地域) 土砂災害警戒区域等における土砂災害防止対策の推進に関する法律第7条(土砂災害警戒区域)						
私道の負担等 に関する事項	私道負担	有	負担の内容	明細図のとおり			面積 約 17.00 m <sup>2</sup>
	道路後退	無	負担の内容				
供給処理 施設の概要	供給処理施設	配管等の状況		施設整備状況		施設整備の 特別負担の有無	
	電 気	接面道路配線	有	—		—	
	公営水道	接面道路配管	有			無	
	公共下水道	接面道路配管	無	未定	浄化槽設置 要	無	
	都市ガス	接面道路配管	無	未定	無		
交通機関	鉄道等 バ ス	紀州鉄道 市役所前駅の 西方 約7.8km 御坊南海バス 海猫島停留所の 西方 約0.6km 徒歩8分					
公共施設	美浜町役場		町立和田小学校		町立松洋中学校		
参考事項	別紙を参照してください。						

※ 物件調査は、入札参加者が物件の概要を把握するための参考資料ですので、必ず入札参加者ご自身において、現地及び諸規制についての調査確認を行ってください。

**【入札対象物件に関する留意事項】**

- ・本地の境界は、地籍調査により確定したため、境界に関する書面はありません。
- ・工作物一式の内訳は、圍障、諸標等です。

**【現況に関する留意事項】**

- ・越境物の状況については、「概要図」のとおりです。
- ・本地は、土砂災害警戒区域（急傾斜地の崩壊）及び土砂災害警戒区域（土石流）に指定されています。なお、「土砂災害警戒区域区域図」を閲覧に供しておりますので、必ずご確認ください。（詳しくは和歌山県土整備部河川・下水道局砂防課にお問い合わせください。）
- ・本地は、津波災害警戒区域に指定されています。なお、「津波災害警戒区域図」を閲覧に供しておりますので、必ずご確認ください。（詳しくは、和歌山県土整備部港湾空港局港湾漁港整備課津波堤防整備室にお問い合わせください。）

**【法令制限に関する留意事項】**

- ・本地は都市計画区域外にあり、前面道路は建築基準法の適用は受けませんが、建物建築は可能です。

**【私道負担に関する留意事項】**

- ・三尾宇水ノ谷2040-2（私道負担約17平方メートル）は県道御坊由良線の道路の敷地として利用されています。

**【ライフラインに関する留意事項】**

- ・本地内の北側に水道管が埋設（設置）されている可能性があります。（詳細は不明です。）

**【地下埋設物に関する留意事項】**

- ・本物件については、地下埋設物の試掘調査の結果、コンクリート地中梁、石、コンクリート殻、塩ビパイプ等の地下埋設物の存在が確認されています。なお、調査結果については、「埋設物調査報告書」を閲覧に供しておりますので、必ず閲覧の上、全体の状況を判断してください。また試掘調査により工事前の地耐力を確保していません。

**【特約条項に関する留意事項】**

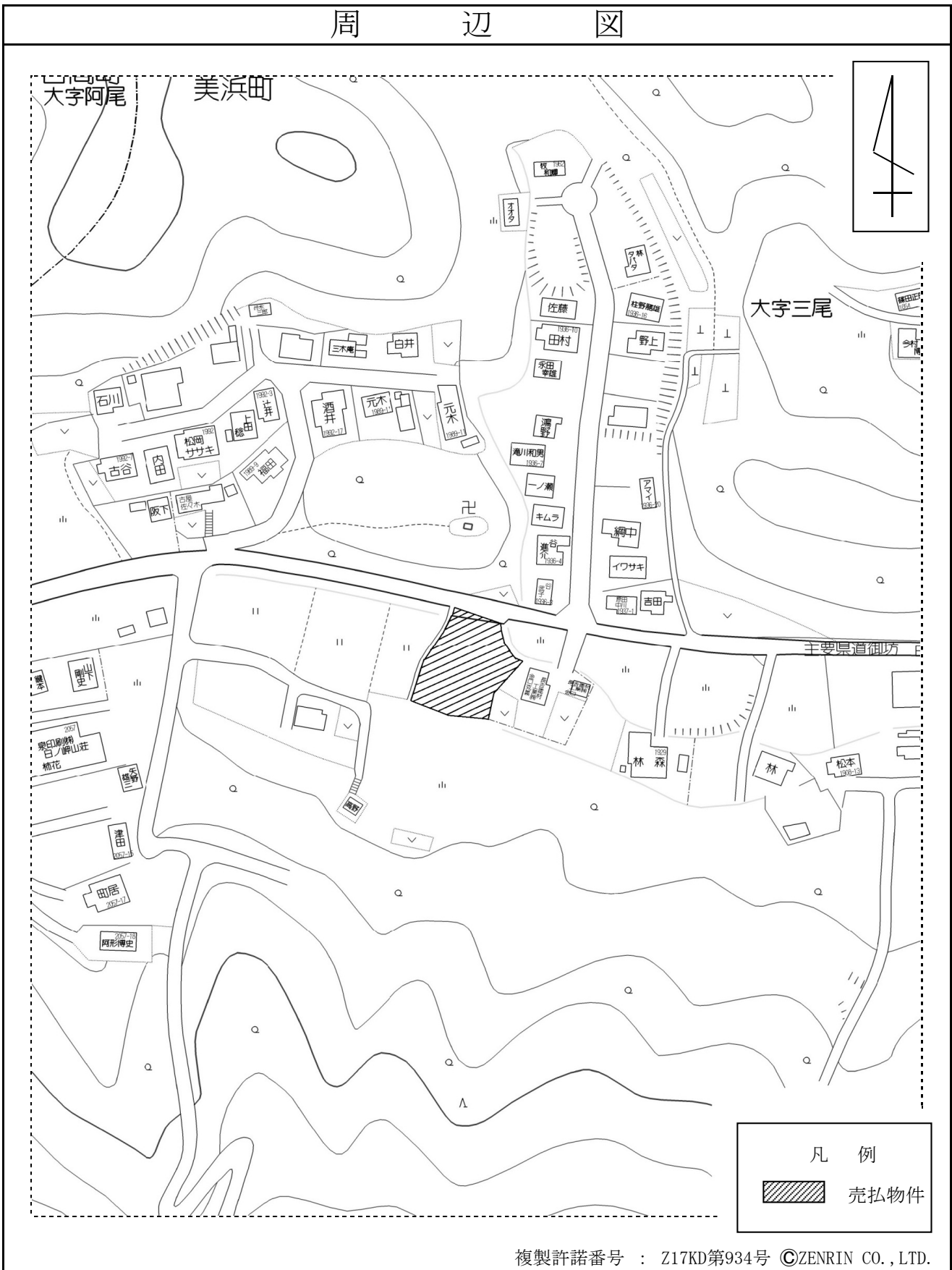
- ・本物件については、売買契約書にライフライン及び地下埋設物に関する特約条項が付されます。（詳細は、本案内書「5.資料の閲覧及び特約条項」参照）

**【その他の留意事項】**

- ・本地については、国土調査法に基づく地籍調査が完了しており、不動産案登記法第14条第1項地図が法務局に備え付けられています。

参  
考  
事  
項

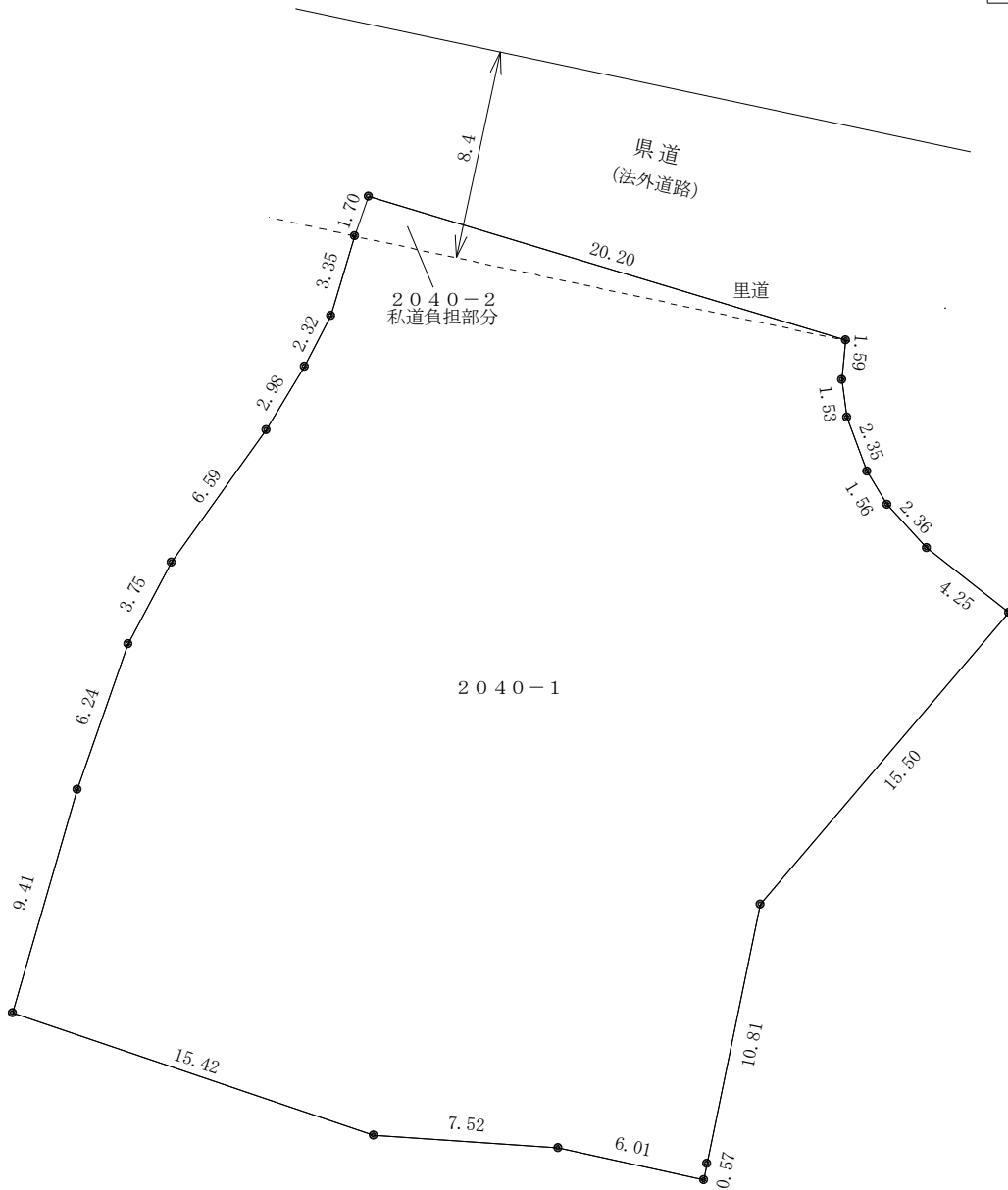
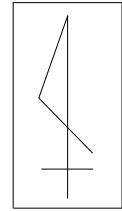
周 辺 図



複製許諾番号 : Z17KD第934号 ©ZENRIN CO., LTD.

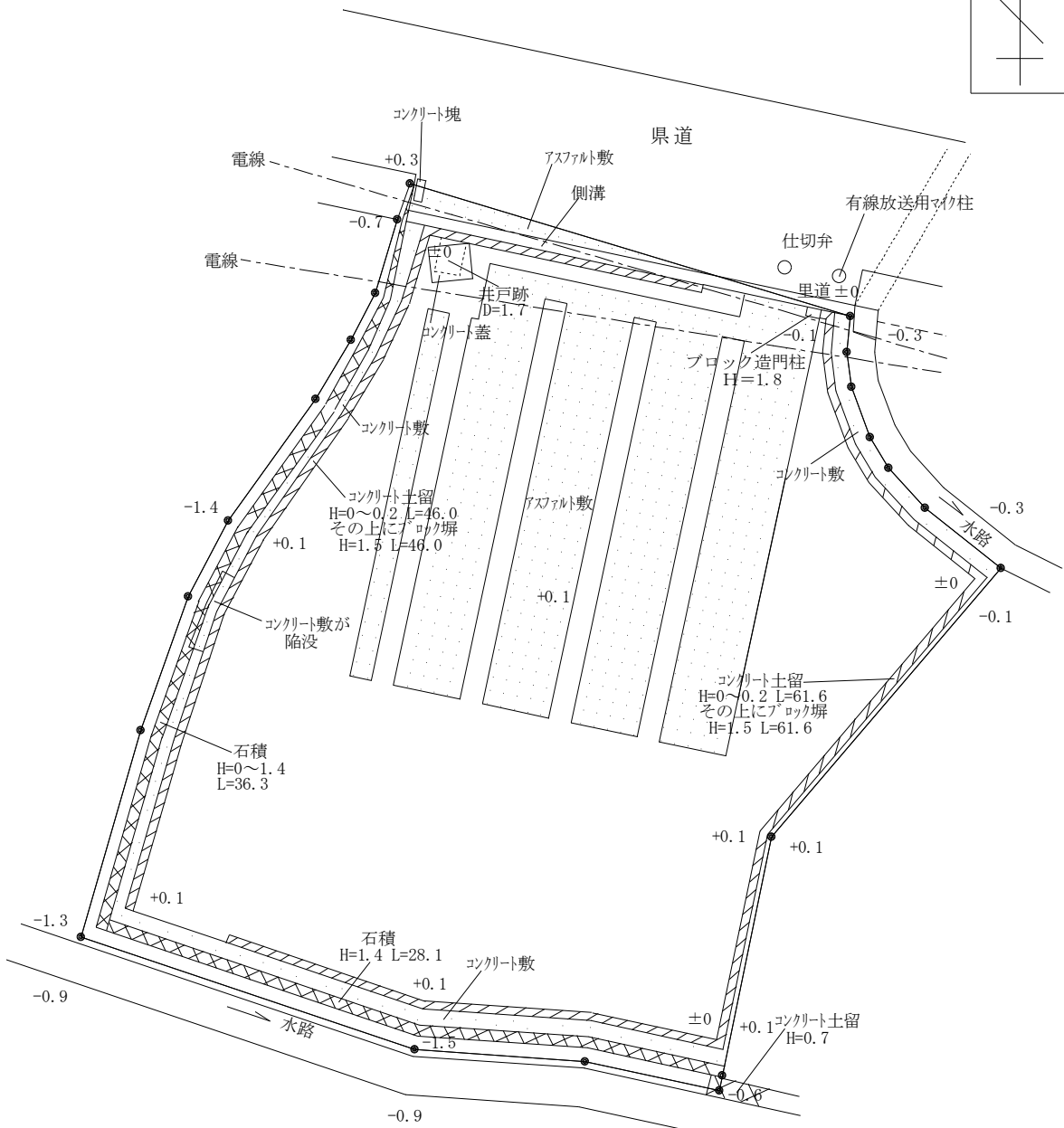
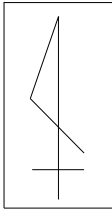
※ 現在の周辺状況と異なる場合があります。

明 細 図



単位：メートル

概 要 図



凡 例

	塀(フェンス)
	擁壁(土留)
	舗装

※現況と異なる場合があります。

単位：メートル

※ 工作物や樹木の越境については、極力概要図に記載しておりますが、現況と相違している場合、現況が優先します。物件は、現状有姿の引渡しとなりますので、必ず入札参加者ご自身において現地等の調査確認を行ってください。