

# 法人企業景気予測調査

(第19回 平成20年10～12月期調査)

## 【近畿地区の調査結果】

(目次)

調査要領	.....	1
概況	.....	2
1. 景況(企業の景況)	.....	3
2. 売上高	.....	5
3. 経常利益	.....	7
4. 設備投資	.....	9
5. 雇用	.....	11
6. 業種別計数表	.....	13
7. 近畿・全国比較	.....	18
8. 統計表(判断項目BSI)	.....	20
<参考>大阪府下の調査結果	.....	22

平成20年12月24日

財務省近畿財務局

連絡・問い合わせ先

財務省近畿財務局経済調査課

TEL:06-6949-6377

近畿財務局ホームページアドレス

<http://www.mof-kinki.go.jp/>

## 調 査 要 領

### 1. 調査の根拠と目的

我が国経済活動の主要部分を占める企業活動を把握することにより、経済の現状及び今後の見通しに関する基礎資料を得ることを目的に、統計報告調整法に基づく承認統計調査として年4回実施している。

2. 調査時点 平成20年11月25日（前回調査 平成20年8月）

### 3. 調査対象期間

判断項目 平成20年10～12月期（又は12月末）見込み  
平成21年1～3月期（又は3月末）見通し  
平成21年4～6月期（又は6月末）見通し

計数項目 20年度上期は実績、20年度下期及び通期は実績見込み（又は計画）

### 4. 調査対象の範囲

近畿2府4県に所在する資本金1千万円以上の法人企業。ただし、電気・ガス・水道業及び金融・保険業は資本金1億円以上を対象とする。

### 5. 集計の方法

法人企業統計調査の業種分類による単純集計を行った。

### 6. 標本企業の選定方法及び調査票の回収状況

金融・保険業以外の標本は、四半期別法人企業統計調査の標本から、金融・保険業の標本は、事業所・企業統計調査名簿を基に整備する金融・保険業母集団名簿から、一定の方法により無作為抽出した。

対象企業に調査票を郵送、またはオンラインでの入力を依頼し、自計記入方式により回答を得た。

なお、毎年4～6月期調査前に標本の抽出替えを行っている。

（調査対象企業・回収率）

	全産業			製造業			非製造業		
	標本企業数	回収企業数	回収率	標本企業数	回収企業数	回収率	標本企業数	回収企業数	回収率
全規模	2,305	1,939	84.1	890	787	88.4	1,415	1,152	81.4
大企業	806	768	95.3	386	372	96.4	420	396	94.3
中堅企業	514	465	90.5	171	158	92.4	343	307	89.5
中小企業	985	706	71.7	333	257	77.2	652	449	68.9

（注）大企業：資本金10億円以上  
中堅企業：資本金1億円以上10億円未満  
中小企業：資本金1千万円以上1億円未満

### （参考：BSIについて）

BSI（ビジネス・サーベイ・インデックス）は、上昇、下降などの変化方向別回答数の構成比から全体の趨勢を判断するものである。

例：「企業の景況判断」の場合、前期と比べて

「上昇」と回答した企業の構成比...25.8% 「不変」と回答した企業の構成比...60.6%  
「下降」と回答した企業の構成比...6.4% 「不明」と回答した企業の構成比...7.2%

$$\text{BSI} = ( \text{「上昇」と回答した企業の構成比} \dots 25.8\% ) \\ - ( \text{「下降」と回答した企業の構成比} \dots 6.4\% ) = 19.4$$

# 概 況

近畿2府4県に所在する資本金1千万円以上の法人企業（ただし、電気・ガス・水道業及び金融・保険業は、資本金1億円以上）2,305社を対象として実施した。平成20年11月25日時点での法人企業景気予測調査(回収率84.1%)の結果は次のとおりである。

## 〔 景況（企業の景況） 〕

20年10～12月期の企業の景況判断BSI(前期比「上昇」-「下降」社数構成比、原数値)をみると、全産業で「下降」超となっている。

規模別にみると、大企業、中堅企業、中小企業いずれも「下降」超幅が拡大している。

先行きについて全産業でみると、引き続き「下降」超の見通しとなっている。

## 〔 売上高（除く電気・ガス・水道、金融・保険） 〕

20年度下期は、全産業で1.0%の増収見込みとなっている。

20年度通期は、全産業で3.3%の増収見込みとなっている。

## 〔 経常利益（除く電気・ガス・水道、金融・保険） 〕

20年度下期は、全産業で11.8%の減益見込みとなっている。

20年度通期は、全産業で8.2%の減益見込みとなっている。

## 〔 設備投資（除く土地・ソフトウェア投資） 〕

20年度は、全産業で8.1%増の計画となっている。

## 〔 雇 用 〕

20年12月末時点の従業員数判断BSI(期末判断「不足気味」-「過剰気味」社数構成比、原数値)をみると、全産業で「不足気味」超となっている。

産業別にみると、製造業は「過剰気味」超に転じており、非製造業では引き続き「不足気味」超となっている。

先行きについては、製造業で「過剰気味」超、非製造業で「不足気味」超となっている。

# 1. 景況（企業の景況）

- 全産業の現状判断は8期連続の「下降」超、「下降」超幅も拡大 -
- 先行きも引き続き「下降」超の見通し -

20年10～12月期の企業の景況判断BSI(前期比「上昇」-「下降」社数構成比、原数値)をみると、全産業で「下降」超となっている。

製造業では、一般機械や化学など、全ての業種で「下降」超となっている。

非製造業では、卸売や建設など、ほぼ全ての業種で「下降」超となっていることから、全体では「下降」超となっている。

規模別にみると、大企業、中堅企業、中小企業いずれも「下降」超幅が拡大している。

先行きについて全産業でみると、引き続き「下降」超の見通しとなっている。

第1表 企業の景況判断BSI(原数値)

(前期比「上昇」-「下降」社数構成比：%ポイント)

区 分		20年7～9月 (前回調査時) 現 状 判 断	20年10～12月 現 状 判 断	21年1～3月 見 通 し	21年4～6月 見 通 し
全規模	全産業	( 18.7)	( 12.2) 38.7	( 9.8) 31.4	17.2
	製造業	( 14.9)	( 10.4) 46.1	( 9.8) 36.9	18.6
	非製造業	( 21.3)	( 13.4) 33.7	( 9.8) 27.7	16.2
大企業	全産業	( 8.5)	( 5.7) 36.0	( 1.3) 24.8	10.7
	製造業	( 8.8)	( 2.7) 43.4	( 1.3) 30.5	11.6
	非製造業	( 8.1)	( 8.7) 29.0	( 1.3) 19.4	9.8
中堅企業	全産業	( 15.0)	( 8.9) 35.9	( 6.6) 31.6	16.1
	製造業	( 5.8)	( 8.3) 50.6	( 5.8) 34.8	14.6
	非製造業	( 19.6)	( 9.1) 28.3	( 6.9) 30.0	16.9
中小企業	全産業	( 31.8)	( 21.0) 43.5	( 20.9) 38.5	24.9
	製造業	( 28.4)	( 22.2) 47.1	( 23.6) 47.5	31.1
	非製造業	( 33.8)	( 20.3) 41.4	( 19.2) 33.4	21.4

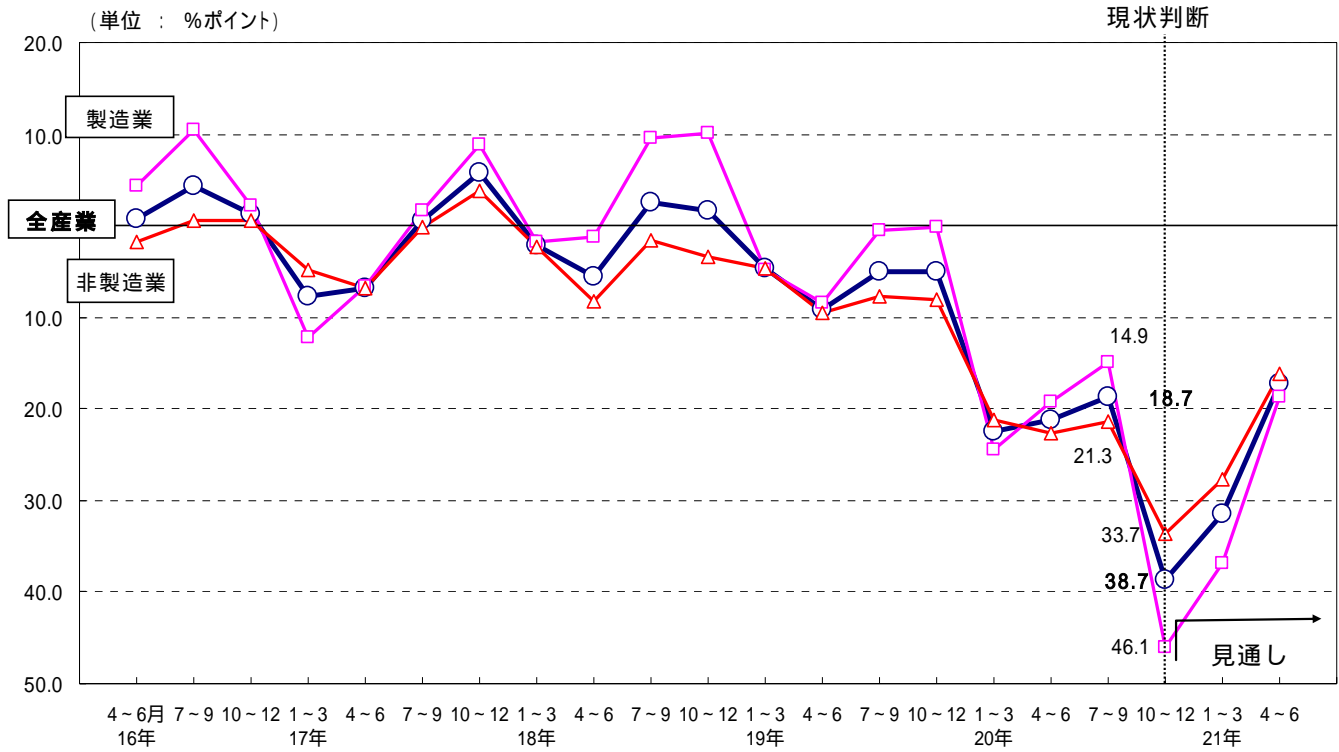
回答社数 1,938社

( )は前回(平成20年7～9月期)調査結果。

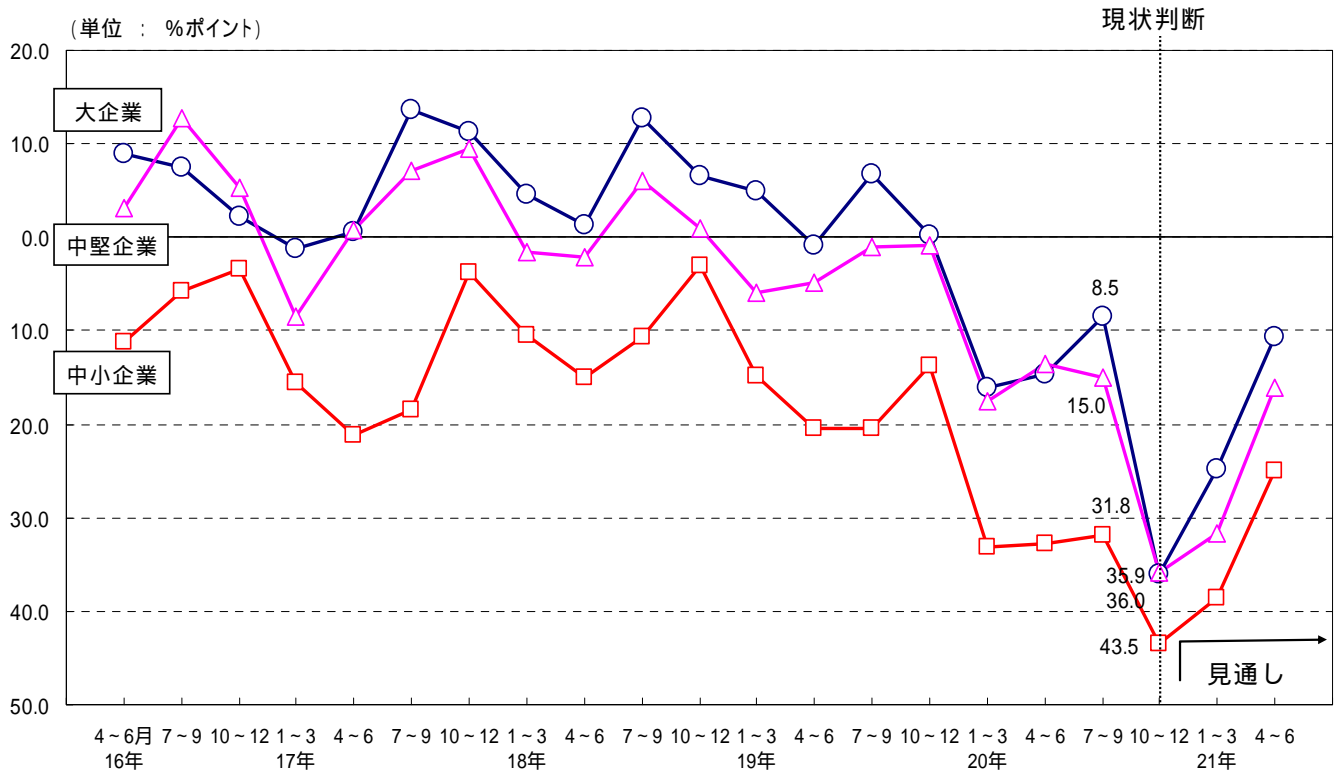
# 企業の景況判断 B S I (原数値)

(前期比「上昇」 - 「下降」社数構成比)

## 産業別



## 規模別



## 2. 売上高(除く電気・ガス・水道、金融・保険。計数調査)

- 20年度下期は1.0%の増収見込み、通期では3.3%の増収見込み -

20年度下期の売上高は、全産業で1.0%(対前年(同期)増減率、以下同じ。)の増収見込みとなっている。

製造業では、電気機械、情報通信機械などが減収となるものの、鉄鋼、その他製造業などが増収となることから、全体では0.9%の増収見込みとなっている。

非製造業では、運輸、建設などが減収となるものの、卸売、娯楽などが増収となることから、全体では1.2%の増収見込みとなっている。

20年度通期は、製造業、非製造業ともに増収見込みであることから、全産業では3.3%の増収見込みとなっている。

第2表 売上高(除く電気・ガス・水道、金融・保険。計数調査)

(対前年(同期)増減率：%)

区 分		20年度		
			上期	下期
全規模	全産業	( 4.0) 3.3	( 4.4) 5.7	( 3.6) 1.0
	製造業	( 4.8) 2.6	( 4.4) 4.5	( 5.2) 0.9
	非製造業	( 3.3) 3.8	( 4.4) 6.7	( 2.3) 1.2
大企業	全産業	( 4.2) 3.6	( 4.6) 6.1	( 3.8) 1.3
	製造業	( 5.0) 2.8	( 4.5) 4.6	( 5.5) 1.1
	非製造業	( 3.6) 4.2	( 4.7) 7.3	( 2.5) 1.4
中堅企業	全産業	( 1.3) 0.2	( 1.8) 1.8	( 0.8) 1.4
	製造業	( 2.3) 0.5	( 2.9) 3.3	( 1.8) 2.2
	非製造業	( 0.9) 0.1	( 1.4) 1.3	( 0.4) 1.1
中小企業	全産業	( 0.5) 4.7	( 0.5) 3.2	( 0.5) 6.1
	製造業	( 0.9) 8.0	( 0.9) 5.3	( 0.9) 10.6
	非製造業	( 0.1) 1.4	( 0.1) 1.1	( 0.1) 1.7

回答のあった企業(1,626社)を基に単純集計。

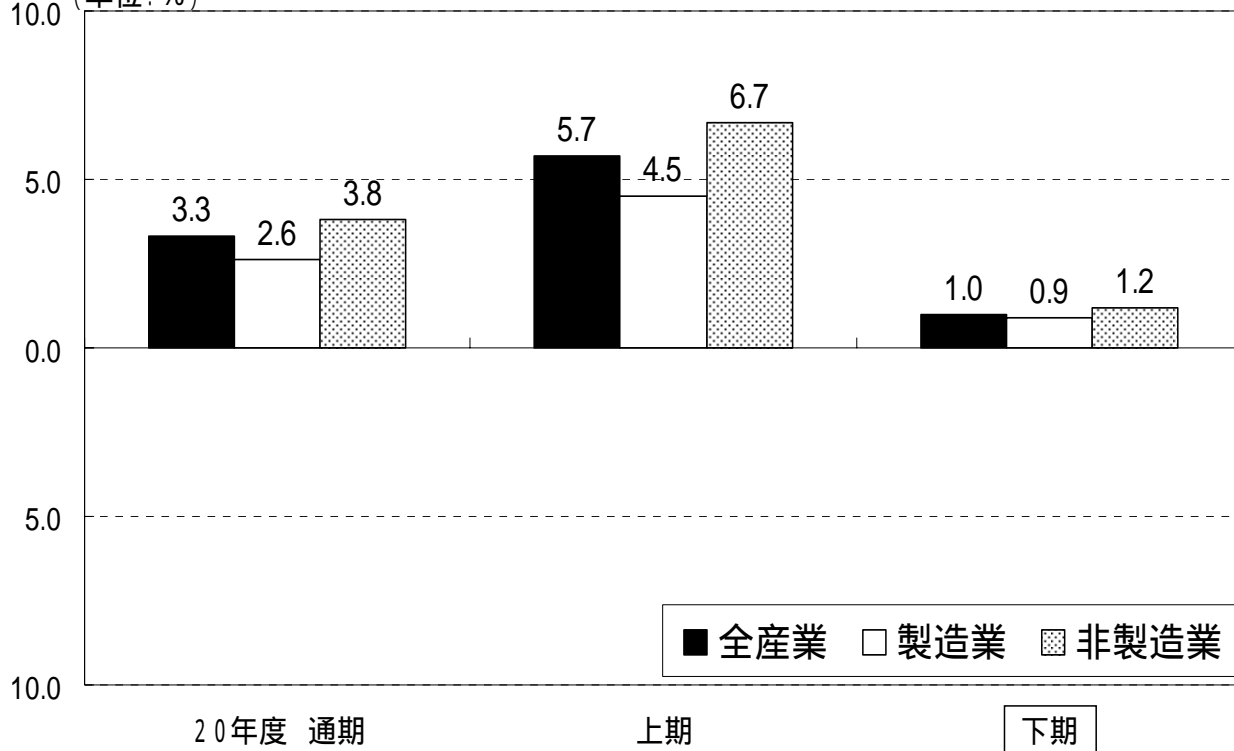
( )は前回(平成20年7~9月期)調査結果

売上高（除く電気・ガス・水道、金融・保険。計数調査）

（対前年(同期)増減率）

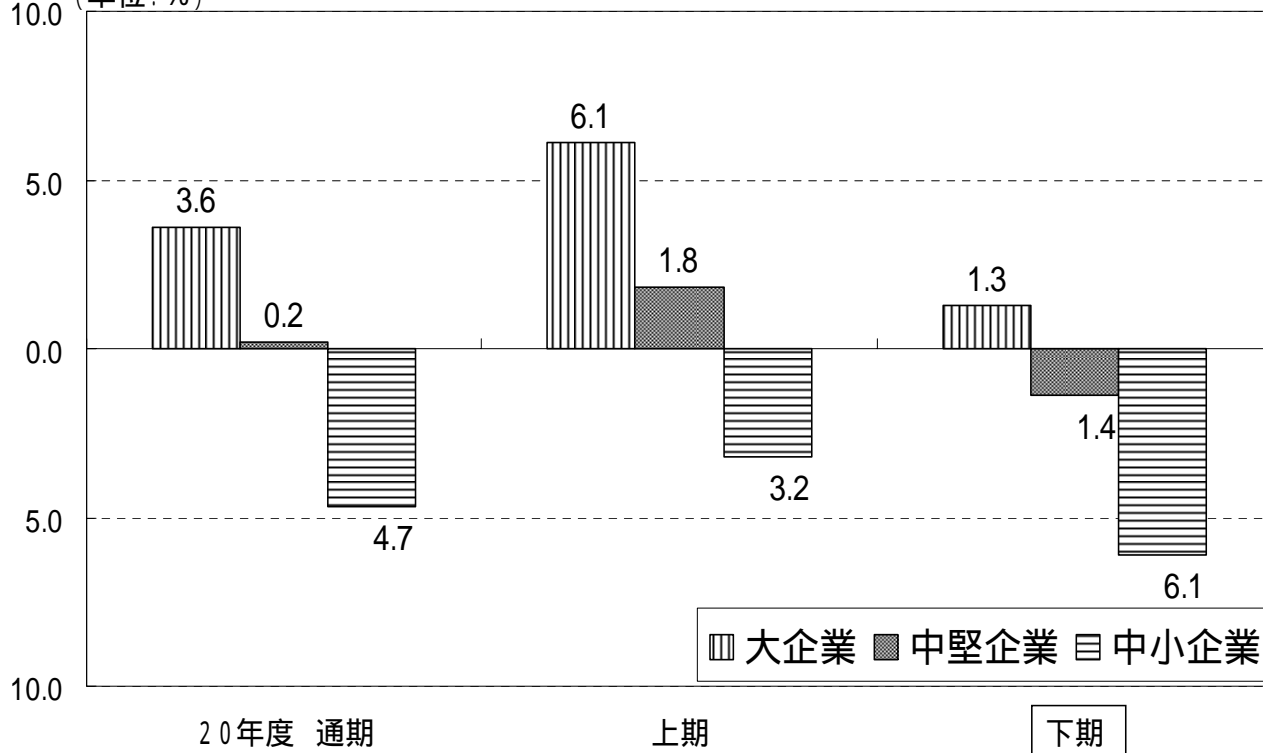
産業別

(単位: %)



規模別

(単位: %)



### 3. 経常利益(除く電気・ガス・水道、金融・保険。計数調査)

- 20年度下期は 11.8%の減益見込み、通期では 8.2%の減益見込み -

20年度下期の経常利益は、全産業で 11.8%(対前年(同期)増減率、以下同じ。)の減益見込みとなっている。

製造業では、その他製造業などが増益となるものの、輸送用機械、電気機械などが減益となることから、全体では 4.9%の減益見込みとなっている。

非製造業では、運輸、建設、不動産などが減益となることから、全体では 21.0%の減益見込みとなっている。

20年度通期は、製造業、非製造業ともに減益となることから、全産業では 8.2%の減益見込みとなっている。

第3表 経常利益(除く電気・ガス・水道、金融・保険。計数調査)

(対前年(同期)増減率：%)

区 分		20年度		上期	下期
全規模	全産業	( 0.9)	8.2	( 9.4)	( 13.5)
	製造業	( 5.3)	4.9	( 9.2)	( 24.6)
	非製造業	( 6.1)	13.3	( 9.8)	( 2.2)
大企業	全産業	( 1.6)	7.6	( 9.2)	( 14.8)
	製造業	( 5.5)	4.4	( 9.4)	( 25.5)
	非製造業	( 5.2)	12.6	( 8.9)	( 1.2)
中堅企業	全産業	( 11.2)	21.6	( 14.6)	( 8.2)
	製造業	( 0.9)	22.8	( 3.5)	( 2.0)
	非製造業	( 17.4)	20.9	( 22.7)	( 13.4)
中小企業	全産業	( 7.4)	17.1	( 12.5)	( 1.3)
	製造業	( 5.2)	11.8	( 7.8)	( 1.9)
	非製造業	( 10.4)	22.2	( 18.9)	( 0.5)

回答のあった企業(1,592社)を基に単純集計。

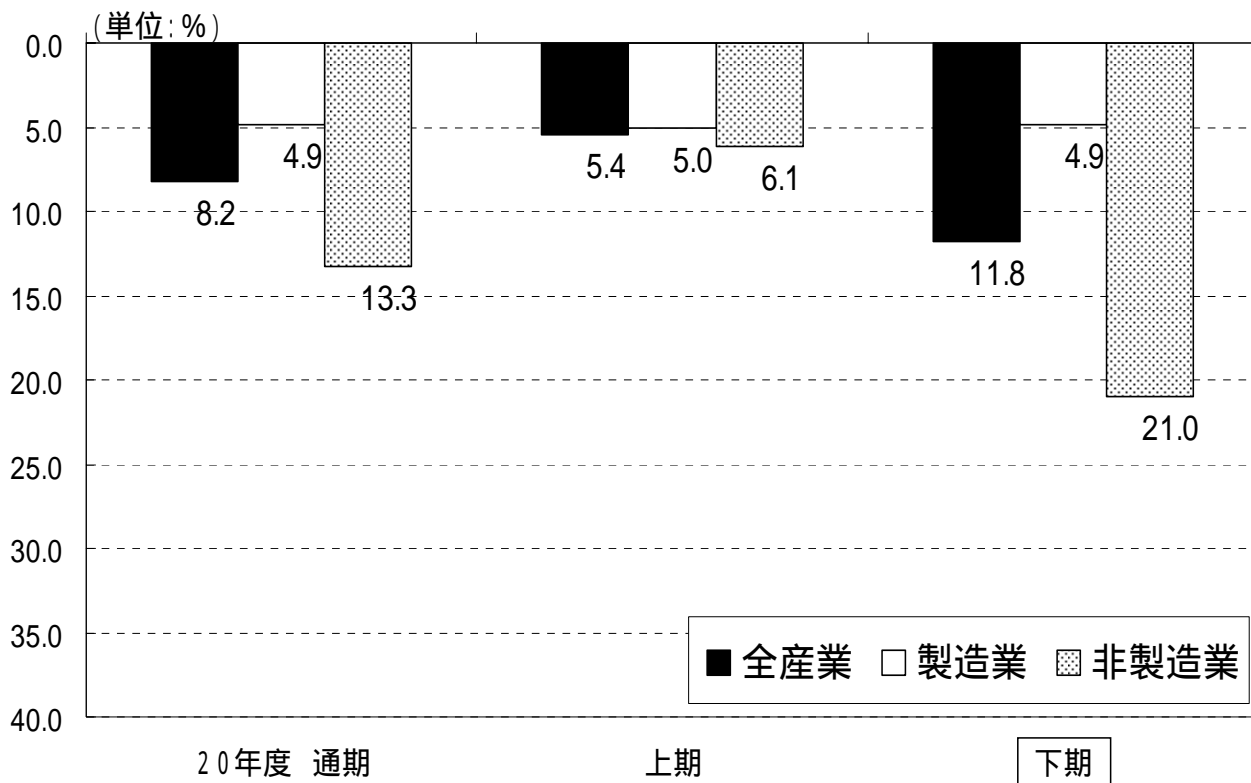
( )は前回(平成20年7~9月期)調査結果。



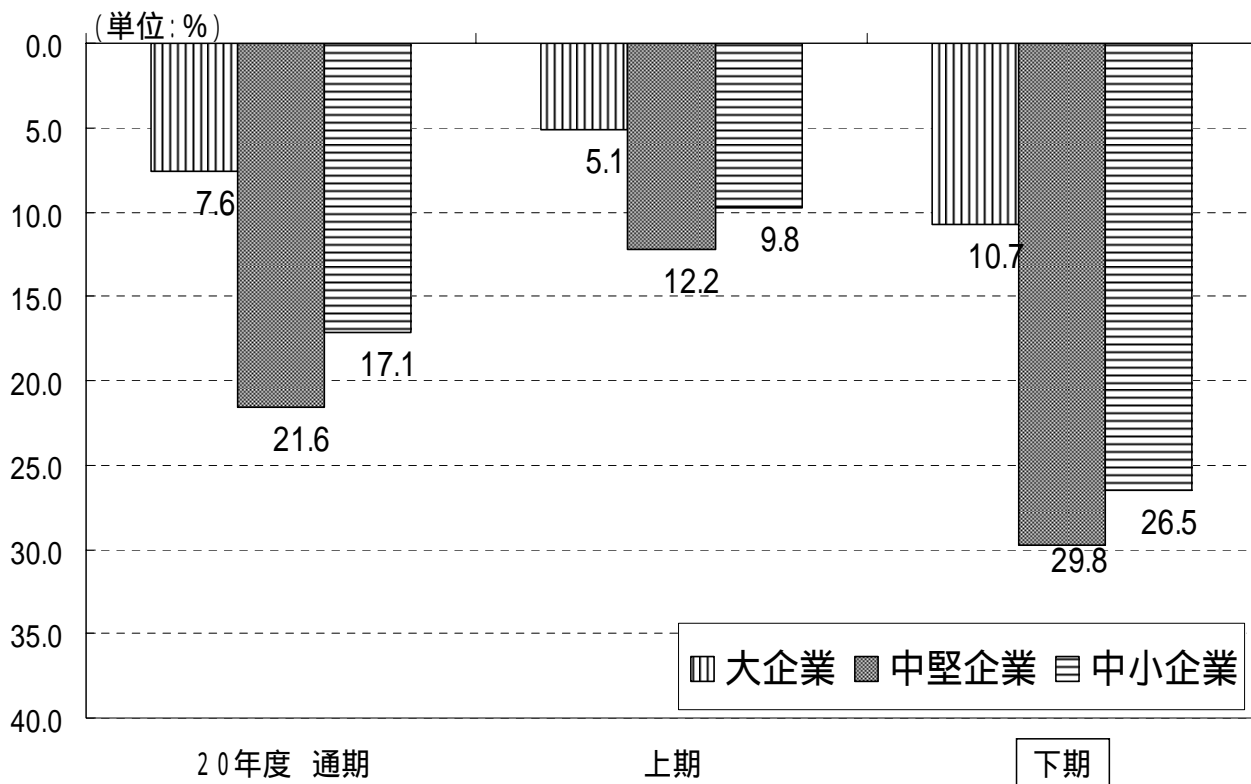
經常利益（除く電気・ガス・水道、金融・保険。計数調査）

（対前年(同期)増減率）

産業別



規模別



#### 4 . 設備投資(除く土地・ソフトウェア投資。計数調査)

- 20年度は、全産業で8.1%増の計画 -

20年度の設備投資は、全産業で8.1%増(対前年(同期)増減率、以下同じ。)の計画となっている。

製造業では、鉄鋼などで前年を下回っているものの、輸送用機械などで前年を上回っていることから、全体では2.0%増の計画となっている。

非製造業では、小売などで前年を下回っているものの、電気・ガス・水道、建設などで前年を上回っていることから、全体では15.9%増の計画となっている。

規模別では、中小企業で前年を下回るが、大企業、中堅企業で前年を上回る計画となっている。

第4表 設備投資(除く土地・ソフトウェア投資。計数調査)

(対前年(同期)増減率：%)

区 分		20年度		対前年(同期)増減率(%)	
		20年度	20年度	上期	下期
全規模	全 産 業	( 7.6)	8.1	( 12.9)	( 3.1)
	製 造 業	( 5.4)	2.0	( 16.5)	( 4.8)
	非 製 造 業	( 10.3)	15.9	( 7.8)	( 12.1)
大企業	全 産 業	( 7.7)	7.9	( 13.6)	( 2.8)
	製 造 業	( 5.9)	2.5	( 17.5)	( 4.8)
	非 製 造 業	( 10.0)	15.1	( 7.8)	( 11.6)
中堅企業	全 産 業	( 11.2)	16.8	( 6.6)	( 15.2)
	製 造 業	( 4.4)	15.0	( 7.1)	( 1.8)
	非 製 造 業	( 18.2)	31.5	( 13.3)	( 22.3)
中小企業	全 産 業	( 33.4)	26.2	( 39.4)	( 28.2)
	製 造 業	( 27.9)	2.9	( 38.2)	( 21.2)
	非 製 造 業	( 40.6)	46.4	( 40.6)	( 40.7)

回答のあった企業(1,619社)を基に単純集計。

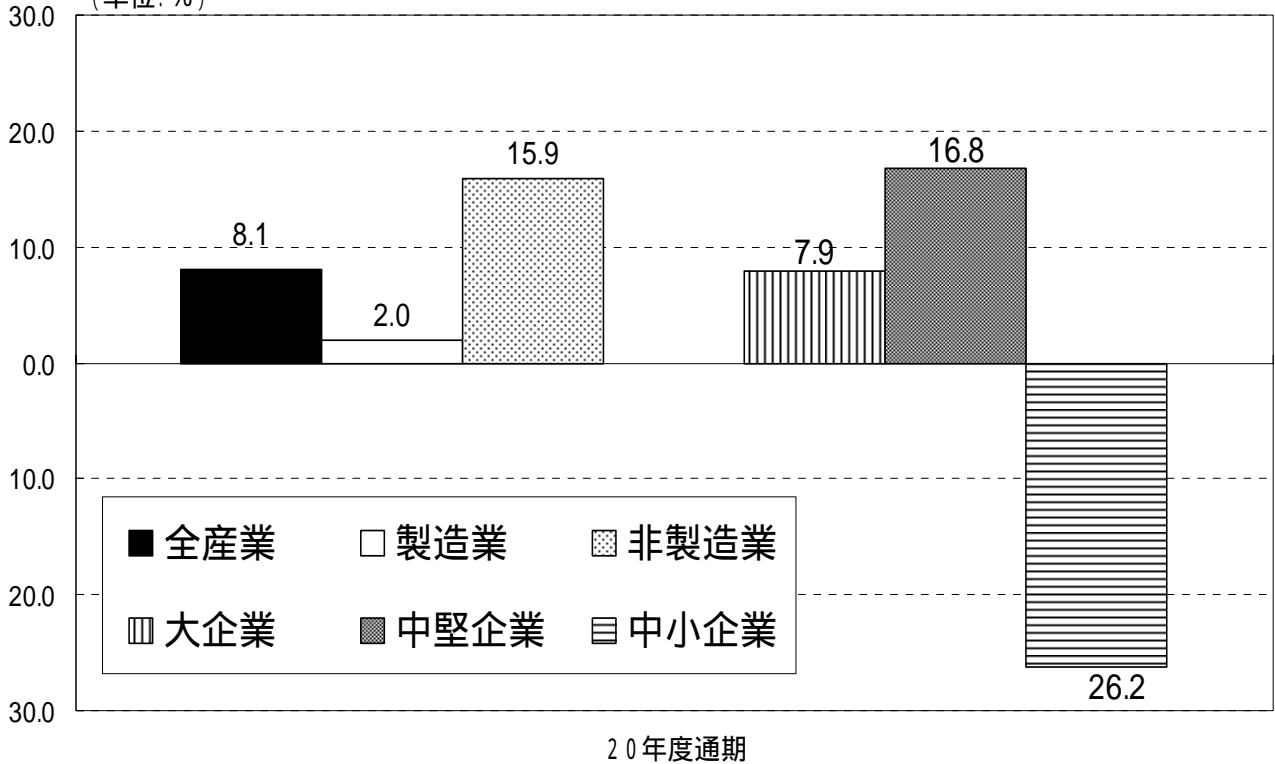
( )は前回(平成20年7~9月期)調査結果。

設備投資（除く土地・ソフトウェア投資。計数調査）

（対前年増減率）

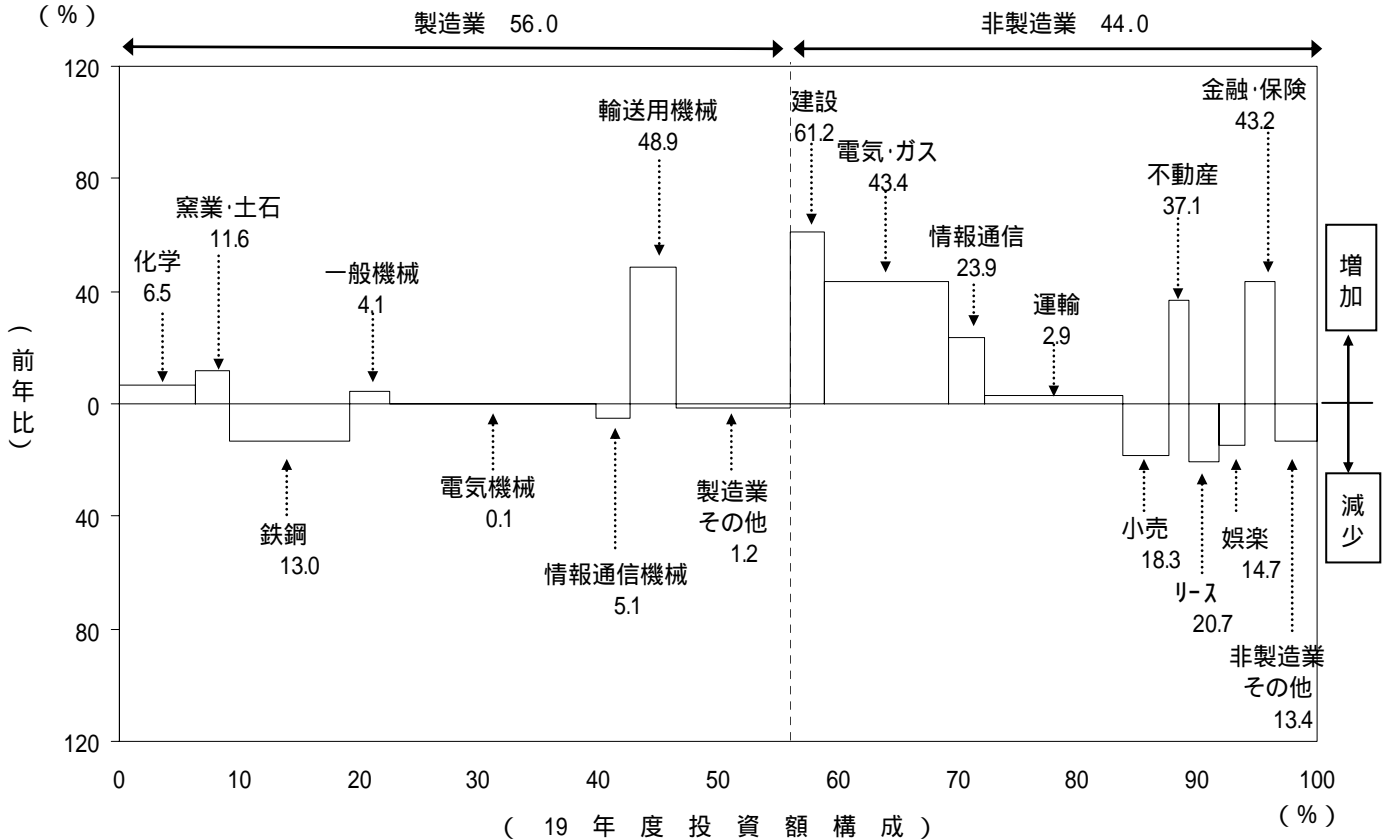
産業別・規模別

（単位：％）



主要業種別

(%)



## 5. 雇 用

- 従業員数判断は、製造業で「過剰気味」超、非製造業で「不足気味」超 -

20年12月末時点の従業員数判断BSI(期末判断「不足気味」-「過剰気味」社数構成比、原数値)をみると、全産業で「不足気味」超となっている。

製造業では、食料品などで「不足気味」超となっているものの、輸送用機械、その他製造業などで「過剰気味」超となっていることから、全体では「過剰気味」超に転じている。

非製造業では、情報通信、飲食店・宿泊などで「不足気味」超となっていることから、全体では「不足気味」超となっている。

規模別にみると、大企業、中堅企業、中小企業いずれも「不足気味」超となっている。

先行きについては、製造業で「過剰気味」超、非製造業で「不足気味」超となっている。

第5表 従業員数判断BSI(原数値)

(期末判断「不足気味」-「過剰気味」社数構成比：%ポイント)

区 分		20年9月末 (前回調査時) 現 状 判 断	20年12月末 現 状 判 断	21年3月末 見 通 し	21年6月末 見 通 し
全規模	全 産 業	( 8.1)	( 7.7) 2.7	( 7.4) 0.6	0.1
	製 造 業	( 5.6)	( 4.9) 4.9	( 3.8) 6.4	3.6
	非製造業	( 9.8)	( 9.7) 7.8	( 9.9) 5.4	2.6
大企業	全 産 業	( 8.9)	( 9.2) 2.2	( 8.6) 1.8	1.6
	製 造 業	( 5.1)	( 4.8) 7.0	( 2.9) 6.5	2.7
	非製造業	( 12.6)	( 13.3) 10.9	( 14.1) 9.6	5.6
中堅企業	全 産 業	( 10.7)	( 8.2) 5.0	( 9.0) 1.5	0.7
	製 造 業	( 9.0)	( 6.4) 3.2	( 8.3) 7.1	1.9
	非製造業	( 11.6)	( 9.0) 9.2	( 9.4) 5.9	2.0
中小企業	全 産 業	( 5.5)	( 6.0) 1.6	( 5.0) 1.3	1.9
	製 造 業	( 4.5)	( 4.1) 2.8	( 2.2) 6.0	6.0
	非製造業	( 6.2)	( 7.1) 4.1	( 6.6) 1.4	0.5

回答社数 1,918社

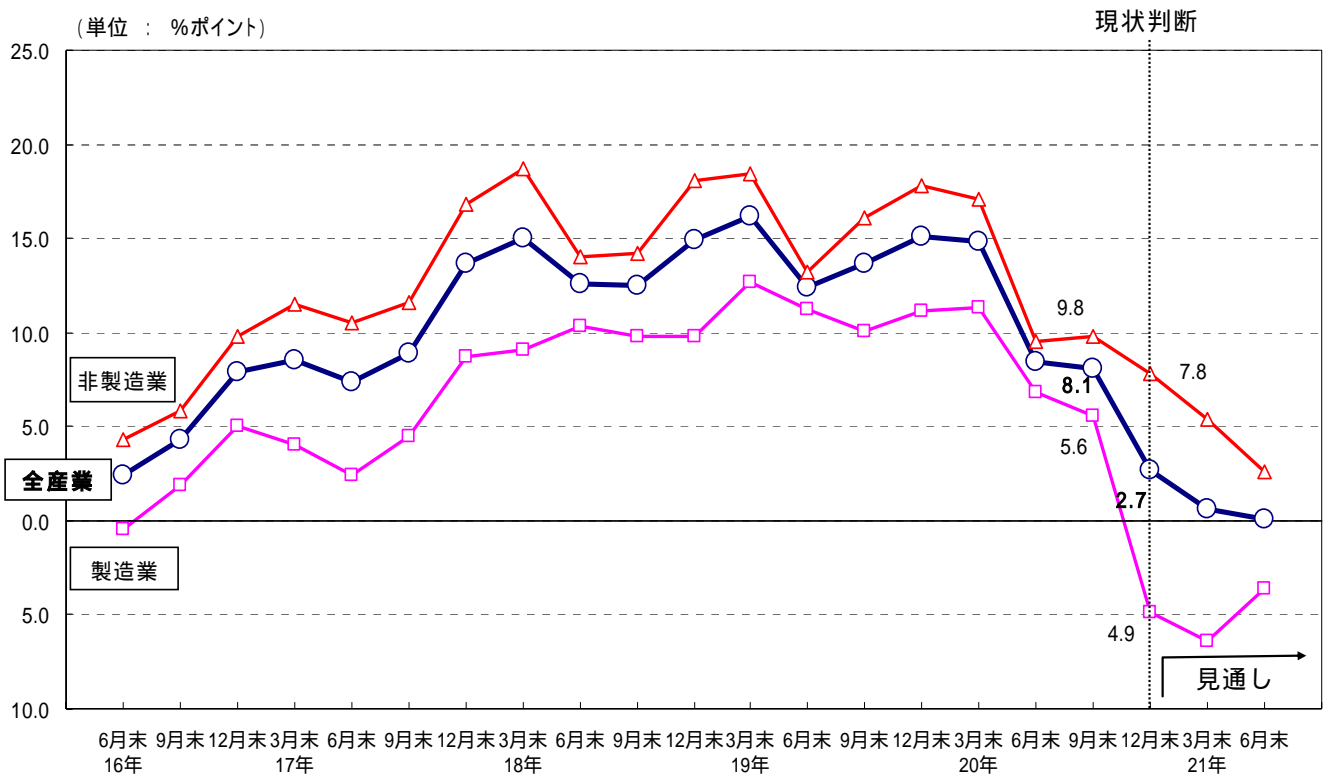
( )は前回(平成20年7~9月期)調査結果。

# 従業員数判断 B S I (原数値)

( 期末判断「不足気味」 - 「過剰気味」社数構成比 )

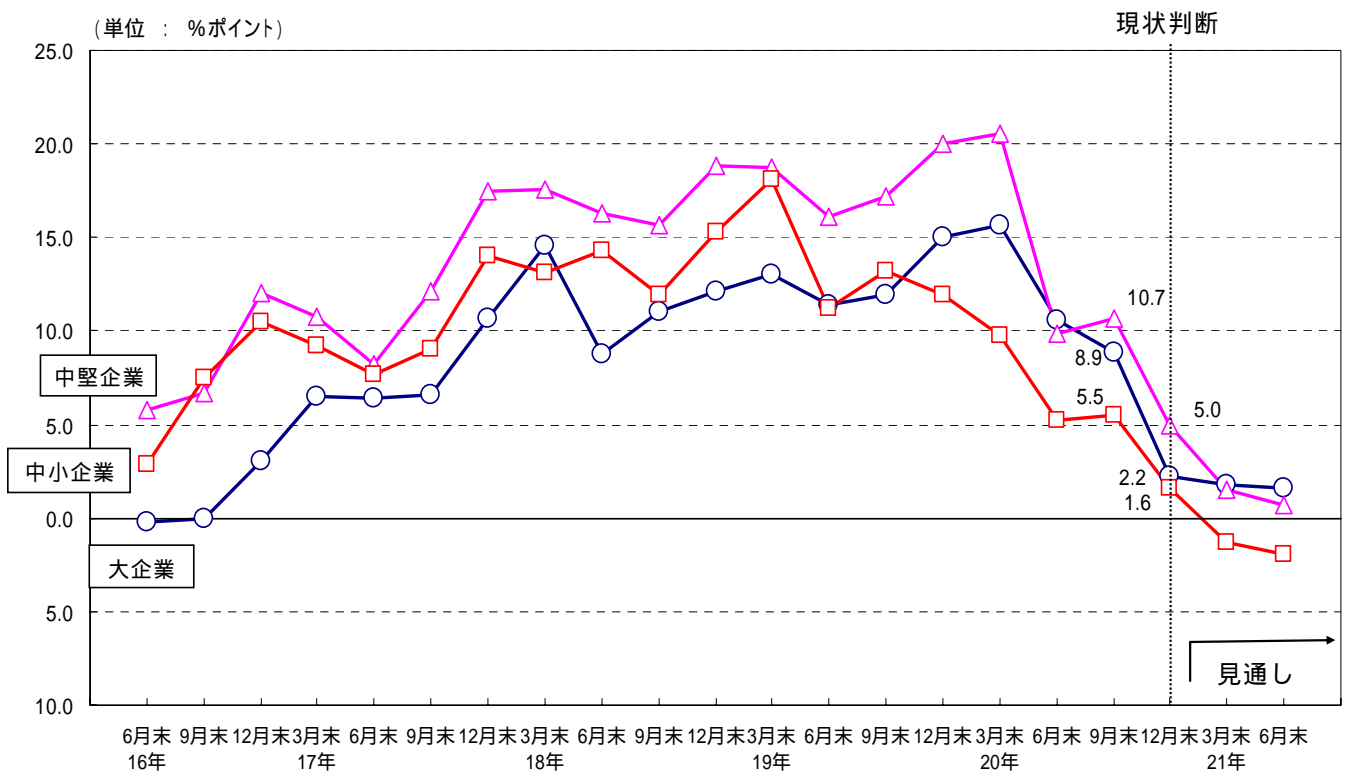
## 産業別

(単位 : %ポイント)



## 規模別

(単位 : %ポイント)



## 6. 業種別計数表

### 企業の景況判断 B S I

【原数値】

(「上昇」 - 「下降」：%ポイント)

区 分	回答社数	20年7～9月 (前回調査)	20年10～12月	21年1～3月	21年4～6月
全 産 業	1,938	18.7	38.7	31.4	17.2
製 造 業	786	14.9	46.1	36.9	18.6
食 料 品	59	6.3	35.6	32.2	13.6
織 維 、 衣 服	51	41.2	43.1	47.1	17.6
木 材 ・ 木 製 品	15	46.7	26.7	60.0	6.7
パ ル プ ・ 紙	21	14.8	33.3	33.3	4.8
化 学	108	10.1	38.0	28.7	10.2
石 油 ・ 石 炭	10	9.1	50.0	40.0	70.0
窯 業 ・ 土 石	24	4.3	29.2	50.0	25.0
鉄 鋼	47	8.5	53.2	63.8	27.7
非 鉄 金 属	39	37.8	61.5	48.7	12.8
金 属 製 品	64	16.4	42.2	42.2	28.1
一 般 機 械	89	11.0	57.3	32.6	16.9
電 気 機 械	55	1.8	45.5	25.5	16.4
情 報 通 信 機 械	47	4.1	61.7	40.4	10.6
輸 送 用 機 械	34	5.4	55.9	32.4	38.2
精 密 機 械	22	13.0	63.6	22.7	27.3
そ の 他 製 造 業	101	35.1	40.6	29.7	18.8
非 製 造 業	1,152	21.3	33.7	27.7	16.2
農 林 水 産 業	5	50.0	40.0	40.0	0.0
鉱 業	1	100.0	100.0	0.0	0.0
建 設	147	30.6	50.3	26.5	27.9
電 気 ・ ガ ス ・ 水 道	9	22.2	33.3	11.1	11.1
情 報 通 信	87	2.3	14.9	3.4	14.9
運 輸	97	12.4	30.9	34.0	13.4
卸 売 、 小 売	335	24.6	41.2	29.9	16.7
卸 売	234	26.4	39.3	29.1	16.7
小 売	101	20.6	45.5	31.7	16.8
不 動 産	173	23.1	27.2	30.6	16.8
サ ー ビ ス 業	245	19.0	24.1	30.6	11.8
飲 食 店 、 宿 泊	47	18.4	21.3	51.1	36.2
リ ー ス	15	33.3	20.0	26.7	0.0
広 告 ・ そ の 他 事 業 サ ー ビ ス	40	18.9	27.5	37.5	20.0
生 活 関 連 サ ー ビ ス	15	27.8	0.0	20.0	13.3
娛 楽	25	28.0	48.0	48.0	8.0
医 療 、 教 育	16	0.0	18.8	6.3	6.3
そ の 他 サ ー ビ ス 業	87	16.1	23.0	20.7	5.7
金 融 ・ 保 険	53	28.8	39.6	24.5	9.4

## 売上高（除く電気・ガス・水道、金融・保険）

（対前年（同期）増減率：％）

区 分	回答社数	20年度					
				上 期		下 期	
		増減率	寄与度	増減率	寄与度	増減率	寄与度
全 産 業	1,626	3.3	3.3	5.7	5.7	1.0	1.0
製 造 業	681	2.6	1.1	4.5	1.9	0.9	0.4
食 料 品	52	3.4	0.1	4.2	0.2	2.6	0.1
織 維 、 衣 服	41	3.2	0.0	4.4	0.1	2.1	0.0
木 材 ・ 木 製 品	12	1.8	0.0	5.4	0.0	1.9	0.0
パ ル プ ・ 紙	18	6.6	0.0	7.8	0.1	5.6	0.0
化 学	93	2.1	0.1	3.9	0.2	0.3	0.0
石 油 ・ 石 炭	9	62.2	0.1	57.5	0.1	66.5	0.1
窯 業 ・ 土 石	22	7.5	0.0	9.7	0.1	5.4	0.0
鉄 鋼	42	18.2	0.9	22.6	1.1	14.1	0.7
非 鉄 金 属	30	0.2	0.0	6.0	0.0	5.3	0.0
金 属 製 品	57	4.3	0.0	0.6	0.0	7.7	0.1
一 般 機 械	82	2.2	0.1	1.5	0.1	2.8	0.1
電 気 機 械	46	4.1	0.3	4.0	0.3	4.1	0.4
情 報 通 信 機 械	41	3.9	0.1	0.0	0.0	7.9	0.2
輸 送 用 機 械	30	0.2	0.0	1.9	0.1	1.4	0.1
精 密 機 械	18	5.6	0.1	5.8	0.1	5.5	0.0
そ の 他 製 造 業	88	8.8	0.4	14.6	0.7	3.7	0.2
非 製 造 業	945	3.8	2.2	6.7	3.8	1.2	0.7
農 林 水 産 業	3	16.6	0.0	22.2	0.0	6.9	0.0
鉱 業	0	-	-	-	-	-	-
建 設	124	1.1	0.1	0.4	0.0	1.8	0.2
情 報 通 信	72	1.6	0.1	0.9	0.0	2.3	0.1
運 輸	85	1.0	0.1	7.9	0.6	5.4	0.4
卸 売 、 小 売	295	7.2	2.2	10.3	3.1	4.2	1.2
卸 売	208	8.9	2.0	13.2	3.1	4.7	1.1
小 売	87	1.7	0.1	1.2	0.1	2.3	0.2
不 動 産	152	9.9	0.1	9.5	0.1	10.3	0.1
サ ー ビ ス 業	214	4.5	0.2	3.8	0.2	5.2	0.2
飲 食 店 、 宿 泊	45	5.6	0.0	4.3	0.0	6.9	0.0
リ ー ス	13	3.3	0.0	3.1	0.0	9.5	0.0
広 告 ・ そ の 他 事 業 サ ー ビ ス	33	1.3	0.0	3.9	0.0	1.1	0.0
生 活 関 連 サ ー ビ ス	14	3.7	0.0	4.4	0.0	3.2	0.0
娯 楽	22	10.0	0.2	8.8	0.2	11.1	0.3
医 療 、 教 育	14	1.9	0.0	0.7	0.0	4.5	0.0
そ の 他 サ ー ビ ス 業	73	15.9	0.1	14.8	0.1	17.0	0.1

## 経常利益（除く電気・ガス・水道、金融・保険）

（対前年（同期）増減率：％）

区 分	回答社数	20年度					
		上 期		下 期			
		増減率	寄与度	増減率	寄与度	増減率	寄与度
全 産 業	1,592	8.2	8.2	5.4	5.4	11.8	11.8
製 造 業	665	4.9	3.0	5.0	3.1	4.9	2.8
食 料 品	51	9.2	0.2	13.3	0.3	3.5	0.1
織 維 、 衣 服	39	17.0	0.2	21.1	0.2	12.5	0.2
木 材 ・ 木 製 品	10	91.6	0.0	16.3	0.0	218.6	0.1
パ ル プ ・ 紙	18	29.1	0.1	36.4	0.1	24.2	0.1
化 学	93	12.4	1.8	19.6	3.0	1.8	0.2
石 油 ・ 石 炭	9	21.1	0.0	25.7	0.0	8.2	0.0
窯 業 ・ 土 石	22	7.9	0.2	27.5	0.6	11.8	0.3
鉄 鋼	40	13.6	1.1	10.6	0.9	17.3	1.5
非 鉄 金 属	29	23.9	0.2	7.8	0.1	41.0	0.4
金 属 製 品	57	22.4	0.1	6.3	0.0	55.3	0.3
一 般 機 械	80	20.5	1.1	18.8	1.1	23.2	1.1
電 気 機 械	43	27.6	1.8	25.4	1.7	30.1	2.0
情 報 通 信 機 械	39	40.7	1.3	37.1	1.6	51.1	0.9
輸 送 用 機 械	30	28.4	1.1	6.4	0.2	49.3	2.1
精 密 機 械	18	15.6	0.2	25.6	0.4	23.0	0.1
そ の 他 製 造 業	87	29.3	2.9	33.4	3.3	24.2	2.4
非 製 造 業	927	13.3	5.3	6.1	2.3	21.0	9.0
農 林 水 産 業	3	84.7	0.0	85.1	0.0	赤字縮小	0.0
鉱 業	0	-	-	-	-	-	-
建 設	115	5.0	0.2	18.4	0.7	21.3	1.4
情 報 通 信	72	35.3	0.6	57.4	0.9	13.3	0.3
運 輸	84	17.0	2.2	0.4	0.1	38.0	4.9
卸 売 、 小 売	291	5.7	0.8	5.8	0.7	5.7	0.8
卸 売	204	5.0	0.5	4.1	0.4	6.2	0.6
小 売	87	7.2	0.3	9.7	0.4	4.8	0.2
不 動 産	149	47.9	1.0	48.9	1.0	46.7	1.1
サ ー ビ ス 業	213	9.3	0.4	7.3	0.3	11.2	0.6
飲 食 店 、 宿 泊	43	0.8	0.0	5.2	0.0	4.0	0.0
リ ー ス	14	2.7	0.0	36.6	0.1	43.0	0.2
広告・その他事業サービス	33	8.6	0.1	0.6	0.0	17.4	0.1
生活関連サービス	14	4.5	0.0	赤字拡大	0.0	7.0	0.0
娯 楽	22	12.7	0.2	15.7	0.2	10.1	0.1
医 療 、 教 育	14	13.0	0.0	30.8	0.1	17.5	0.0
そ の 他 サ ー ビ ス 業	73	28.7	0.5	14.3	0.3	45.7	0.8



## 設備投資（除く土地・ソフトウェア投資）

（対前年（同期）増減率：％）

区 分	回答社数	20年度					
		上 期		下 期		増減率	寄与度
		増減率	寄与度	増減率	寄与度		
全 産 業	1,619	8.1	8.1	5.5	5.5	10.4	10.4
製 造 業	651	2.0	1.1	4.8	2.8	0.6	0.3
食 料 品	47	2.7	0.0	3.3	0.0	2.2	0.0
織 維 、 衣 服	40	1.5	0.0	19.2	0.2	8.9	0.2
木 材 ・ 木 製 品	11	6.1	0.0	9.8	0.0	3.1	0.0
パ ル プ ・ 紙	17	24.1	0.2	0.2	0.0	41.7	0.3
化 学	88	6.5	0.4	1.7	0.1	10.9	0.7
石 油 ・ 石 炭	8	12.9	0.0	29.2	0.0	36.9	0.1
窯 業 ・ 土 石	22	11.6	0.3	249.0	3.4	58.4	2.3
鉄 鋼	38	13.0	1.3	5.5	0.5	18.5	2.0
非 鉄 金 属	33	51.4	0.5	92.7	0.9	19.5	0.2
金 属 製 品	54	11.3	0.1	1.8	0.0	20.8	0.2
一 般 機 械	77	4.1	0.1	15.7	0.5	4.3	0.2
電 気 機 械	45	0.1	0.0	13.8	3.1	20.4	2.6
情 報 通 信 機 械	40	5.1	0.1	3.1	0.1	7.0	0.2
輸 送 用 機 械	31	48.9	1.8	60.1	1.9	41.6	1.7
精 密 機 械	18	39.1	0.5	52.6	0.9	22.6	0.3
そ の 他 製 造 業	82	8.7	0.2	12.7	0.3	5.2	0.1
非 製 造 業	968	15.9	7.0	6.5	2.7	23.1	10.7
農 林 水 産 業	5	48.3	0.0	皆減	0.0	50.0	0.0
鉱 業	0	-	-	-	-	-	-
建 設	123	61.2	1.8	50.8	1.6	71.2	2.0
電 気 ・ ガ ス ・ 水 道	9	43.4	4.4	27.6	2.5	54.3	6.1
情 報 通 信	72	23.9	0.7	74.7	2.0	10.7	0.4
運 輸	80	2.9	0.3	8.1	0.7	9.0	1.2
卸 売 、 小 売	279	18.8	1.0	34.3	2.3	1.6	0.1
卸 売	198	20.1	0.3	4.5	0.1	34.1	0.5
小 売	81	18.3	0.7	43.9	2.2	21.4	0.6
不 動 産	146	37.1	0.6	111.4	1.2	4.3	0.1
サ ー ビ ス 業	207	15.1	1.0	26.8	1.9	4.1	0.3
飲 食 店 、 宿 泊	41	24.2	0.2	10.6	0.1	69.8	0.5
リ ー ス	13	20.7	0.5	26.1	0.7	15.5	0.4
広 告 ・ そ の 他 事 業 サ ー ビ ス	31	17.2	0.0	11.5	0.0	23.5	0.0
生 活 関 連 サ ー ビ ス	13	51.8	0.1	87.8	0.3	20.1	0.1
娯 楽	21	14.7	0.3	25.7	0.5	6.1	0.1
医 療 、 教 育	13	70.6	0.1	66.2	0.1	77.5	0.1
そ の 他 サ ー ビ ス 業	75	16.8	0.1	24.9	0.1	8.2	0.0
金 融 ・ 保 険	47	43.2	1.1	10.4	0.3	72.7	1.8

## 従業員数判断 B S I

【原 数 値】

(「不足気味」 - 「過剰気味」：%ポイント)

区 分	回答社数	20年9月末 (前回調査)	20年12月末	21年3月末	21年6月末
全 産 業	1,918	8.1	2.7	0.6	0.1
製 造 業	778	5.6	4.9	6.4	3.6
食 料 品	59	6.3	3.4	0.0	0.0
織 維 、 衣 服	51	3.9	11.8	11.8	7.8
木 材 ・ 木 製 品	15	7.1	13.3	6.7	20.0
パ ル プ ・ 紙	21	3.8	0.0	4.8	0.0
化 学	107	2.8	0.9	1.9	0.9
石 油 ・ 石 炭	10	18.2	10.0	20.0	0.0
窯 業 ・ 土 石	24	13.0	8.3	8.3	4.2
鉄 鋼	46	19.6	2.2	8.7	0.0
非 鉄 金 属	39	10.8	15.4	17.9	10.3
金 属 製 品	63	3.0	3.2	3.2	1.6
一 般 機 械	88	5.6	2.3	5.7	1.1
電 気 機 械	55	0.0	3.6	3.6	3.6
情 報 通 信 機 械	46	6.1	13.0	4.3	2.2
輸 送 用 機 械	34	10.8	32.4	20.6	14.7
精 密 機 械	21	0.0	9.5	4.8	4.8
そ の 他 製 造 業	99	12.5	6.1	10.1	4.0
非 製 造 業	1,140	9.8	7.8	5.4	2.6
農 林 水 産 業	5	0.0	0.0	0.0	0.0
鉱 業	1	0.0	0.0	0.0	0.0
建 設	146	7.0	3.4	4.1	0.7
電 気 ・ ガ ス ・ 水 道	9	11.1	11.1	11.1	11.1
情 報 通 信	86	19.8	24.4	24.4	7.0
運 輸	97	16.7	10.3	8.2	3.1
卸 売 、 小 売	334	9.3	6.9	2.1	1.5
卸 売	234	6.9	5.6	0.4	0.4
小 売	100	14.7	10.0	8.0	6.0
不 動 産	168	5.4	1.2	1.2	3.0
サ ー ビ ス 業	242	9.4	11.2	8.3	7.4
飲 食 店 、 宿 泊	47	18.4	29.8	34.0	23.4
リ ー ス	14	0.0	7.1	14.3	14.3
広 告 ・ そ の 他 事 業 サ ー ビ ス	39	16.2	20.5	12.8	15.4
生 活 関 連 サ ー ビ ス	15	0.0	13.3	6.7	6.7
娯 楽	24	8.0	8.3	8.3	0.0
医 療 、 教 育	16	23.5	25.0	18.8	12.5
そ の 他 サ ー ビ ス 業	87	2.4	2.3	1.1	0.0
金 融 ・ 保 険	52	9.8	0.0	5.8	13.5

## 7. 近畿・全国比較

### 企業の景況判断 B S I

【原 数 値】

(「上昇」-「下降」：%ポイント)

区 分	近 畿				全 国			
	20/7~9	20/10~12	21/1~3	21/4~6	20/7~9	20/10~12	21/1~3	21/4~6
大 企 業	( 8.5)	36.0	24.8	10.7	( 10.2)	35.7	22.2	10.3
中 堅 企 業	( 15.0)	35.9	31.6	16.1	( 18.6)	33.3	30.9	16.7
中 小 企 業	( 31.8)	43.5	38.5	24.9	( 34.3)	40.7	38.3	24.1

(注) ( ) は前回(平成20年7~9月期)調査結果。

### 売 上 高 (全国は除く金融・保険、近畿は除く電気・ガス・水道、金融・保険)

(対前年(同期)増減率：%)

区 分	近 畿			全 国		
	20 年 度	上 期	下 期	20 年 度	上 期	下 期
全 産 業	3.3	5.7	1.0	0.4	2.6	3.2
製 造 業	2.6	4.5	0.9	0.7	3.0	4.2
非 製 造 業	3.8	6.7	1.2	0.2	2.4	2.8
規 大 企 業	3.6	6.1	1.3	2.4	5.4	0.3
模 中 堅 企 業	0.2	1.8	1.4	0.6	2.5	1.1
別 中 小 企 業	4.7	3.2	6.1	3.7	0.1	7.3

(注) 近畿が単純集計ベース、全国が母集団推計ベースのため、単純比較はできない。

### 経常利益 (全国は除く金融・保険、近畿は除く電気・ガス・水道、金融・保険)

(対前年(同期)増減率：%)

区 分	近 畿			全 国		
	20 年 度	上 期	下 期	20 年 度	上 期	下 期
全 産 業	8.2	5.4	11.8	20.8	15.4	26.4
製 造 業	4.9	5.0	4.9	26.2	15.0	38.6
非 製 造 業	13.3	6.1	21.0	16.6	15.6	17.5
規 大 企 業	7.6	5.1	10.7	25.1	19.7	31.3
模 中 堅 企 業	21.6	12.2	29.8	13.8	12.8	14.7
別 中 小 企 業	17.1	9.8	26.5	16.4	7.9	24.2

(注) 近畿が単純集計ベース、全国が母集団推計ベースのため、単純比較はできない。

## 設備投資 (除く土地・ソフトウェア投資)

(対前年(同期)増減率：%)

区 分	近 畿			全 国		
	20年度	上期	下期	20年度	上期	下期
全 産 業	8.1	5.5	10.4	9.8	4.3	14.3
製 造 業	2.0	4.8	0.6	2.4	1.2	5.4
非製造業	15.9	6.5	23.1	15.0	8.2	20.6
規 模 別						
大 企 業	7.9	5.2	10.2	5.9	3.6	7.8
中 堅 企 業	16.8	18.0	15.7	10.6	8.7	12.3
中 小 企 業	26.2	46.7	2.7	19.6	3.4	33.2

(注) 近畿が単純集計ベース、全国が母集団推計ベースのため、単純比較はできない。

## 従業員数判断 B S I

【原 数 値】

(「不足気味」 - 「過剰気味」：%ポイント)

区 分	近 畿				全 国			
	20/9月末	20/12月末	21/3月末	21/6月末	20/9月末	20/12月末	21/3月末	21/6月末
大 企 業	( 8.9)	2.2	1.8	1.6	( 9.2)	2.5	3.3	2.9
中 堅 企 業	(10.7)	5.0	1.5	0.7	(13.2)	4.8	1.8	1.6
中 小 企 業	( 5.5)	1.6	1.3	1.9	( 5.7)	2.4	0.7	0.7

(注) ( ) は前回 (平成20年7~9月期) 調査結果。

## 8 . 統計表 (判断項目 B S I )

20年10-12月期調査

(単位：%ポイント)

		全 産 業			製 造 業			非 製 造 業		
		20年 10 - 12	21年 1 - 3	21年 4 - 6	20年 10 - 12	21年 1 - 3	21年 4 - 6	20年 10 - 12	21年 1 - 3	21年 4 - 6
企 業 の 景 況 (「上昇」 - 「下降」)	全 規 模	38.7	31.4	17.2	46.1	36.9	18.6	33.7	27.7	16.2
	大 企 業	36.0	24.8	10.7	43.4	30.5	11.6	29.0	19.4	9.8
	中 堅 企 業	35.9	31.6	16.1	50.6	34.8	14.6	28.3	30.0	16.9
	中 小 企 業	43.5	38.5	24.9	47.1	47.5	31.1	41.4	33.4	21.4
国 内 の 景 況 (「上昇」 - 「下降」)	全 規 模	65.9	51.6	26.0	68.6	51.7	22.2	64.1	51.6	28.6
	大 企 業	65.4	46.2	17.2	66.8	45.4	12.4	64.1	47.0	21.7
	中 堅 企 業	65.2	52.6	27.4	72.7	54.7	24.7	61.4	51.5	28.8
	中 小 企 業	67.1	57.2	35.3	69.0	59.8	36.2	66.1	55.8	34.8
売 上 高 (「増加」 - 「減少」)	全 規 模	25.7	23.2	16.0	30.2	27.6	13.9	22.6	20.0	17.6
	大 企 業	20.3	14.4	10.8	25.1	19.9	9.4	15.1	8.4	12.2
	中 堅 企 業	21.4	20.7	15.8	34.7	24.7	11.3	14.6	18.7	18.0
	中 小 企 業	34.7	34.4	22.0	35.5	42.1	22.8	34.2	30.2	21.5
経 常 利 益 (「改善」 - 「悪化」)	全 規 模	26.8	26.2	14.6	32.3	28.4	13.5	23.0	24.7	15.4
	大 企 業	19.8	16.9	8.2	25.6	20.8	8.1	13.6	12.8	8.4
	中 堅 企 業	21.6	26.1	13.5	36.7	27.3	12.7	13.9	25.5	13.9
	中 小 企 業	38.0	36.5	22.3	40.4	41.7	22.8	36.8	33.7	22.0
国 内 需 要 (「増加」 - 「減少」)	全 規 模	43.6	38.6	20.9	46.5	41.7	20.0	41.4	36.4	21.5
	大 企 業	38.9	31.0	13.4	42.7	34.3	14.1	34.5	27.3	12.7
	中 堅 企 業	42.8	41.1	19.5	48.7	44.0	14.7	39.6	39.6	22.1
	中 小 企 業	49.3	45.3	30.0	51.3	52.2	33.2	48.2	41.5	28.3
海 外 需 要 (「増加」 - 「減少」)	全 規 模	36.6	26.7	11.9	43.7	30.8	12.2	27.3	21.3	11.4
	大 企 業	40.2	27.6	9.8	45.3	31.3	9.7	30.1	20.2	9.8
	中 堅 企 業	35.1	23.4	11.7	43.1	28.5	14.6	27.2	18.4	8.8
	中 小 企 業	31.9	27.8	15.6	40.4	31.6	16.2	24.5	24.5	15.1
製(商)品・サービスの販売価格 (「上昇」 - 「低下」)	全 規 模	14.1	16.9	11.5	9.5	15.8	9.6	17.8	17.8	12.9
	大 企 業	13.8	12.9	7.4	10.0	13.3	7.0	18.4	12.5	7.9
	中 堅 企 業	9.8	17.9	12.6	5.3	17.2	11.9	12.3	18.2	13.0
	中 小 企 業	17.6	20.8	15.3	11.4	19.2	12.3	21.3	21.8	17.0
原材料・製(商)品の仕入れ価格 (「上昇」 - 「低下」)	全 規 模	17.4	4.5	2.2	20.3	0.9	0.8	15.1	7.4	4.6
	大 企 業	5.2	2.7	0.2	5.7	6.3	1.1	4.5	1.7	1.7
	中 堅 企 業	15.6	2.4	2.9	27.2	6.0	6.0	8.9	0.4	1.2
	中 小 企 業	32.5	14.0	8.0	39.6	9.3	3.1	28.1	17.0	11.1

20年10-12月期調査

(単位：%ポイント)

		全 産 業			製 造 業			非 製 造 業		
		20年 10 - 12	21年 1 - 3	21年 4 - 6	20年 10 - 12	21年 1 - 3	21年 4 - 6	20年 10 - 12	21年 1 - 3	21年 4 - 6
製(商)品在庫 (「不足」 - 「過大」)	全規模	17.7	10.2	5.9	19.7	11.1	6.1	16.0	9.3	5.8
	大企業	17.5	9.5	5.3	18.5	10.2	6.1	16.1	8.4	4.2
	中堅企業	22.0	11.3	6.8	30.4	16.2	8.1	16.7	8.1	6.0
	中小企業	15.0	10.2	6.1	14.4	9.1	4.8	15.4	11.0	6.9
原材料在庫 (「不足」 - 「過大」)	全規模	10.9	5.2	2.5	15.3	6.9	3.2	6.3	3.5	1.9
	大企業	11.7	5.9	1.7	14.2	6.8	2.2	7.6	4.5	0.9
	中堅企業	12.2	5.0	3.3	19.6	7.4	4.7	6.3	3.2	2.1
	中小企業	9.1	4.5	3.0	14.2	6.6	3.8	5.3	2.8	2.5
資金繰り (「改善」 - 「悪化」)	全規模	18.5	16.5	8.6	19.2	18.3	9.0	17.9	15.2	8.2
	大企業	10.2	8.3	1.3	12.5	9.2	2.4	7.8	7.2	0.0
	中堅企業	16.2	14.4	4.4	22.3	20.4	4.5	13.0	11.3	4.3
	中小企業	28.5	26.5	18.9	27.3	30.5	21.7	29.2	24.1	17.3
金融機関の融資態度 (「緩やか」 - 「厳しい」)	全規模	12.6	13.6	9.4	8.3	8.4	5.9	16.1	17.6	12.2
	大企業	9.3	8.0	2.7	5.7	4.5	1.2	13.4	12.1	4.5
	中堅企業	12.3	12.3	7.9	8.3	7.6	2.8	14.7	15.1	11.0
	中小企業	16.4	20.3	17.4	12.1	14.8	14.8	19.1	23.8	19.1
生産・販売などの ための設備 (「不足」 - 「過大」)	全規模	2.7	3.7	2.4	5.9	6.9	4.1	0.3	1.3	1.1
	大企業	7.1	8.2	3.5	10.6	12.0	6.3	3.4	4.3	0.6
	中堅企業	2.7	3.2	1.7	5.3	5.3	3.3	1.2	1.9	0.8
	中小企業	2.9	1.8	1.4	1.9	0.9	0.9	3.5	2.3	1.7
従業員数 (「不足気味」 - 「過剰気味」)	全規模	2.7	0.6	0.1	4.9	6.4	3.6	7.8	5.4	2.6
	大企業	2.2	1.8	1.6	7.0	6.5	2.7	10.9	9.6	5.6
	中堅企業	5.0	1.5	0.7	3.2	7.1	1.9	9.2	5.9	2.0
	中小企業	1.6	1.3	1.9	2.8	6.0	6.0	4.1	1.4	0.5
うち臨時・パートの数 (「増加」 - 「減少」)	全規模	0.2	7.1	5.3	5.1	11.1	8.3	4.7	3.7	2.7
	大企業	1.5	9.3	5.1	8.6	12.4	7.3	6.3	5.9	2.8
	中堅企業	0.3	5.3	3.8	7.7	10.8	7.7	4.3	1.9	1.4
	中小企業	3.3	5.3	6.9	3.8	8.8	10.6	3.0	2.5	4.0

1 数値は、原数値である。

2 ~、~ 及び は、それぞれ前期比の判断である。

3 ~ 及び ~ は、それぞれ各期末時点の判断である。

4 ~ の項目については、「金融・保険」の業種を除く。

## 【大阪府下の調査結果】

### < 調査対象企業数・回収率 >

	全産業			製造業			非製造業		
	標本 企業数	回収 企業数	回収率	標本 企業数	回収 企業数	回収率	標本 企業数	回収 企業数	回収率
全規模	1,296	1,073	82.8	505	441	87.3	791	632	79.9
大企業	537	508	94.6	237	229	96.6	300	279	93.0
中堅企業	306	270	88.2	93	85	91.4	213	185	86.9
中小企業	453	295	65.1	175	127	72.6	278	168	60.4

(注)大企業:資本金10億円以上  
 中堅企業:資本金1億円以上10億円未満  
 中小企業:資本金1千万円以上1億円未満

### 1. 企業の景況判断BSI(原数値)

(前期比「上昇」-「下降」社数構成比:%ポイント)

区 分		20年7~9月 (前回調査時) 現状判断	20年10~12月 現状判断	21年1~3月 見通し	21年4~6月 見通し
全規模	全産業	( 16.3)	( 9.2) 35.4	( 6.2) 29.4	15.6
	製造業	( 18.3)	( 9.4) 41.0	( 10.5) 36.3	18.4
	非製造業	( 14.9)	( 9.0) 31.5	( 3.3) 24.5	13.6
大企業	全産業	( 8.7)	( 5.7) 33.3	( 0.2) 24.0	9.8
	製造業	( 12.2)	( 3.1) 36.7	( 2.6) 31.0	10.0
	非製造業	( 5.8)	( 7.9) 30.5	( 1.8) 18.3	9.7
中堅企業	全産業	( 17.4)	( 7.6) 35.2	( 4.3) 31.5	16.3
	製造業	( 14.6)	( 11.0) 45.9	( 12.2) 34.1	17.6
	非製造業	( 18.6)	( 6.2) 30.3	( 1.0) 30.3	15.7
中小企業	全産業	( 27.9)	( 16.2) 39.3	( 17.9) 36.6	24.7
	製造業	( 30.9)	( 19.1) 45.7	( 22.8) 47.2	33.9
	非製造業	( 25.6)	( 14.0) 34.5	( 14.0) 28.6	17.9

回答社数 1,073社

( )は前回(平成20年7~9月期)調査結果。

## 2. 売上高（除く電気・ガス・水道、金融・保険。計数調査）

（対前年（同期）増減率：％）

区 分		20年度		上期	下期
全規模	全産業	( 3.4)	3.1	( 4.0) 5.4	( 2.8) 0.9
	製造業	( 3.8)	1.6	( 3.4) 2.8	( 4.1) 0.4
	非製造業	( 3.2)	4.0	( 4.4) 7.1	( 2.0) 1.2
大企業	全産業	( 3.6)	3.3	( 4.2) 5.7	( 3.0) 1.1
	製造業	( 3.9)	1.7	( 3.5) 2.9	( 4.2) 0.6
	非製造業	( 3.4)	4.4	( 4.8) 7.6	( 2.2) 1.4
中堅企業	全産業	( 0.6)	0.1	( 1.4) 1.2	( 0.1) 1.0
	製造業	( 1.5)	0.5	( 2.8) 3.4	( 0.2) 2.2
	非製造業	( 0.4)	0.1	( 1.0) 0.7	( 0.2) 0.8
中小企業	全産業	( 3.4)	10.8	( 4.6) 8.7	( 2.3) 12.9
	製造業	( 4.2)	16.6	( 6.2) 13.2	( 2.3) 20.0
	非製造業	( 2.4)	3.8	( 2.5) 3.6	( 2.4) 4.1

回答のあった企業（886社）を基に単純集計。

（ ）は前回（平成20年7～9月期）調査結果

## 3. 経常利益（除く電気・ガス・水道、金融・保険。計数調査）

（対前年（同期）増減率：％）

区 分		20年度		上期	下期
全規模	全産業	( 7.0)	12.1	( 16.5) 11.7	( 4.7) 12.5
	製造業	( 7.4)	11.4	( 21.2) 15.7	( 11.2) 5.5
	非製造業	( 6.5)	12.8	( 10.3) 6.9	( 2.4) 19.5
大企業	全産業	( 6.6)	11.7	( 16.5) 11.5	( 5.8) 11.8
	製造業	( 7.5)	11.3	( 21.6) 15.9	( 11.7) 4.9
	非製造業	( 5.5)	12.1	( 9.5) 5.8	( 1.2) 19.3
中堅企業	全産業	( 14.5)	21.1	( 15.7) 17.5	( 13.5) 24.1
	製造業	( 1.7)	17.1	( 9.2) 2.8	( 4.5) 32.9
	非製造業	( 19.3)	22.3	( 23.1) 23.2	( 16.1) 21.6
中小企業	全産業	( 23.3)	21.3	( 25.2) 18.4	( 21.0) 25.5
	製造業	( 26.4)	15.2	( 26.2) 10.4	( 26.6) 21.0
	非製造業	( 19.3)	25.7	( 24.1) 23.4	( 12.1) 29.5

回答のあった企業（875社）を基に単純集計。

（ ）は前回（平成20年7～9月期）調査結果。



#### 4. 設備投資（除く土地・ソフトウェア投資。計数調査）

（対前年（同期）増減率：％）

区 分		20年度		上期	下期
全規模	全 産 業	( 8.1)	6.7	( 6.2) 3.2	( 9.8) 15.8
	製 造 業	( 0.3)	5.2	( 0.7) 13.1	( 0.1) 3.5
	非製造業	( 16.2)	19.0	( 13.2) 9.2	( 18.4) 26.4
大企業	全 産 業	( 8.1)	6.2	( 6.2) 4.4	( 9.9) 15.9
	製 造 業	( 0.4)	5.2	( 1.0) 12.9	( 0.4) 3.2
	非製造業	( 16.6)	18.5	( 13.2) 6.8	( 19.0) 27.3
中堅企業	全 産 業	( 12.3)	26.3	( 10.7) 36.2	( 13.8) 17.9
	製 造 業	( 3.6)	2.9	( 11.9) 24.0	( 24.1) 25.0
	非製造業	( 14.6)	34.0	( 18.4) 57.0	( 11.7) 16.5
中小企業	全 産 業	( 35.3)	34.8	( 38.1) 47.3	( 32.3) 21.6
	製 造 業	( 30.7)	9.6	( 41.7) 32.3	( 19.4) 15.0
	非製造業	( 38.6)	52.7	( 35.6) 58.0	( 41.9) 47.0

回答のあった企業（871社）を基に単純集計。

（ ）は前回（平成20年7～9月期）調査結果。

#### 5. 従業員数判断BSI（原数値）

（期末判断「不足気味」-「過剰気味」社数構成比：％ポイント）

区 分		20年9月末 （前回調査時） 現 状 判 断	20年12月末 現 状 判 断	21年3月末 見 通 し	21年6月末 見 通 し
全規模	全 産 業	( 9.2)	( 9.0) 2.2	( 9.0) 1.1	0.8
	製 造 業	( 5.6)	( 4.1) 5.3	( 3.4) 6.0	3.0
	非製造業	( 11.6)	( 12.4) 7.3	( 12.9) 6.1	3.3
大企業	全 産 業	( 7.7)	( 7.7) 2.2	( 7.9) 3.4	2.8
	製 造 業	( 2.6)	( 1.3) 6.1	( 0.9) 4.4	1.3
	非製造業	( 11.9)	( 13.0) 9.0	( 13.7) 9.7	6.1
中堅企業	全 産 業	( 11.0)	( 9.2) 4.1	( 9.6) 0.0	1.5
	製 造 業	( 9.8)	( 6.1) 4.8	( 7.3) 11.9	7.1
	非製造業	( 11.6)	( 10.5) 8.2	( 10.5) 5.5	1.1
中小企業	全 産 業	( 9.9)	( 10.9) 0.3	( 10.2) 1.7	0.7
	製 造 業	( 8.3)	( 7.6) 4.1	( 5.3) 4.9	3.3
	非製造業	( 11.1)	( 13.5) 3.6	( 14.0) 0.6	1.2

回答社数 1,063社

（ ）は前回（平成20年7～9月期）調査結果。