

法人企業景気予測調査

(第20回 平成21年1～3月期調査)

【近畿地区の調査結果】

(目次)

調査要領	1
概況	2
1. 景況(企業の景況)	3
2. 売上高	5
3. 経常利益	7
4. 設備投資	9
5. 雇用	11
6. 業種別計数表	13
7. 近畿・全国比較	18
8. 統計表(判断項目BSI)	20
<参考>大阪府下の調査結果	22

平成21年3月23日
財務省近畿財務局

連絡・問い合わせ先

財務省近畿財務局経済調査課

TEL:06-6949-6377

近畿財務局ホームページアドレス

<http://www.mof-kinki.go.jp/>

調査要領

1. 調査の根拠と目的

我が国経済活動の主要部分を占める企業活動を把握することにより、経済の現状及び今後の見通しに関する基礎資料を得ることを目的に、統計報告調整法に基づく承認統計調査として年4回実施している。

2. 調査時点 平成21年2月25日（前回調査 平成20年11月）

3. 調査対象期間

判断項目 平成21年1～3月期（又は3月末）見込み
平成21年4～6月期（又は6月末）見通し
平成21年7～9月期（又は9月末）見通し

計数項目 20年度上期は実績、20年度下期及び通期は実績見込み
21年度は見通し（又は計画）

4. 調査対象の範囲

近畿2府4県に所在する資本金1千万円以上の法人企業。ただし、電気・ガス・水道業及び金融・保険業は資本金1億円以上を対象とする。

5. 集計の方法

法人企業統計調査の業種分類による単純集計を行った。

6. 標本企業の選定方法及び調査票の回収状況

金融・保険業以外の標本は、四半期別法人企業統計調査の標本から、金融・保険業の標本は、事業所・企業統計調査名簿を基に整備する金融・保険業母集団名簿から、一定の方法により無作為抽出した。対象企業に調査票を郵送、またはオンラインでの入力を依頼し、自計記入方式により回答を得た。なお、毎年4～6月期調査前に標本の抽出替えを行っている。

（調査対象企業・回収率）

	全産業			製造業			非製造業		
	標本企業数	回収企業数	回収率	標本企業数	回収企業数	回収率	標本企業数	回収企業数	回収率
全規模	2,280	1,885	82.7	884	778	88.0	1,396	1,107	79.3
大企業	797	753	94.5	385	369	95.8	412	384	93.2
中堅企業	511	448	87.7	170	155	91.2	341	293	85.9
中小企業	972	684	70.4	329	254	77.2	643	430	66.9

（注）大企業：資本金10億円以上
中堅企業：資本金1億円以上10億円未満
中小企業：資本金1千万円以上1億円未満

（参考：BSIについて）

BSI（ビジネス・サーベイ・インデックス）は、上昇、下降などの変化方向別回答数の構成比から全体の趨勢を判断するものである。

例：「企業の景況判断」の場合、前期と比べて

「上昇」と回答した企業の構成比...25.8% 「不変」と回答した企業の構成比...60.6%
「下降」と回答した企業の構成比...6.4% 「不明」と回答した企業の構成比...7.2%

$$\text{BSI} = (\text{「上昇」と回答した企業の構成比} \dots 25.8\%) \\ - (\text{「下降」と回答した企業の構成比} \dots 6.4\%) = 19.4$$

概 況

近畿2府4県に所在する資本金1千万円以上の法人企業（ただし、電気・ガス・水道業及び金融・保険業は、資本金1億円以上）2,280社を対象として実施した。平成21年2月25日時点での法人企業景気予測調査(回収率82.7%)の結果は次のとおりである。

〔 景況（企業の景況） 〕

21年1～3月期の企業の景況判断BSI（前期比「上昇」-「下降」社数構成比、原数値）をみると、全産業で「下降」超となっている。

規模別にみると、大企業、中堅企業、中小企業いずれも「下降」超幅が拡大している。

先行きについて全産業でみると、引き続き「下降」超の見通しとなっている。

〔 売上高（除く電気・ガス・水道、金融・保険） 〕

20年度下期は、全産業で10.6%の減収見込みとなっている。

20年度通期は、全産業で2.7%の減収見込みとなっている。

21年度通期は、全産業で4.4%の減収見通しとなっている。

〔 経常利益（除く電気・ガス・水道、金融・保険） 〕

20年度下期は、全産業で71.5%の減益見込みとなっている。

20年度通期は、全産業で34.7%の減益見込みとなっている。

21年度通期は、全産業で11.1%の減益見通しとなっている。

〔 設備投資（除く土地・ソフトウェア投資） 〕

20年度は、全産業で2.7%増の見込みとなっている。

21年度は、全産業で19.1%減の計画となっている。

〔 雇 用 〕

21年3月末時点の従業員数判断BSI（期末判断「不足気味」-「過剰気味」社数構成比、原数値）をみると、全産業で「過剰気味」超に転じている。

先行きについて全産業でみると、「過剰気味」超となっている。

1. 景況（企業の景況）

- 全産業の現状判断は「下降」超幅が更に拡大 -
- 先行きも引き続き「下降」超の見通し -

21年1～3月期の企業の景況判断BSI(前期比「上昇」-「下降」社数構成比、原数値)をみると、全産業で「下降」超となっている。

製造業では、その他製造業や化学など、全ての業種で「下降」超となっている。

非製造業では、卸売や建設など、ほぼ全ての業種で「下降」超となっていることから、全体では「下降」超となっている。

規模別にみると、大企業、中堅企業、中小企業いずれも「下降」超幅が拡大している。

先行きについて全産業でみると、引き続き「下降」超の見通しとなっている。

第1表 企業の景況判断BSI(原数値)

(前期比「上昇」-「下降」社数構成比：%ポイント)

区分		20年10～12月 (前回調査時) 現状判断	21年1～3月 現状判断	21年4～6月 見通し	21年7～9月 見通し
全規模	全産業	(38.7)	(31.4) 54.9	(17.2) 32.3	13.3
	製造業	(46.1)	(36.9) 69.2	(18.6) 35.0	12.1
	非製造業	(33.7)	(27.7) 44.8	(16.2) 30.4	14.1
大企業	全産業	(36.0)	(24.8) 54.3	(10.7) 26.5	6.1
	製造業	(43.4)	(30.5) 69.3	(11.6) 28.5	4.3
	非製造業	(29.0)	(19.4) 39.8	(9.8) 24.5	7.8
中堅企業	全産業	(35.9)	(31.6) 54.9	(16.1) 33.7	12.5
	製造業	(50.6)	(34.8) 71.6	(14.6) 38.7	11.0
	非製造業	(28.3)	(30.0) 46.1	(16.9) 31.1	13.3
中小企業	全産業	(43.5)	(38.5) 55.6	(24.9) 37.7	21.6
	製造業	(47.1)	(47.5) 67.7	(31.1) 42.1	24.0
	非製造業	(41.4)	(33.4) 48.4	(21.4) 35.1	20.2

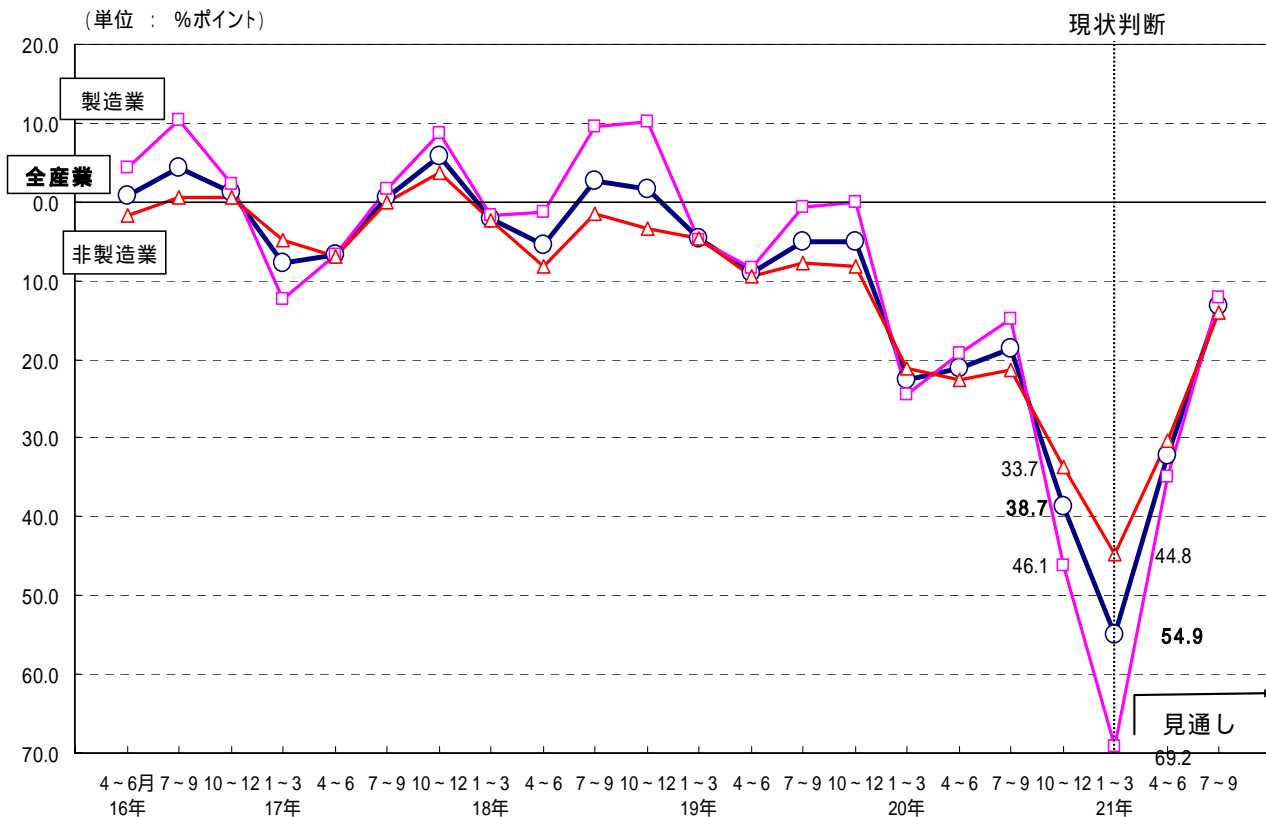
回答社数 1,884社

()は前回(平成20年10～12月期)調査結果。

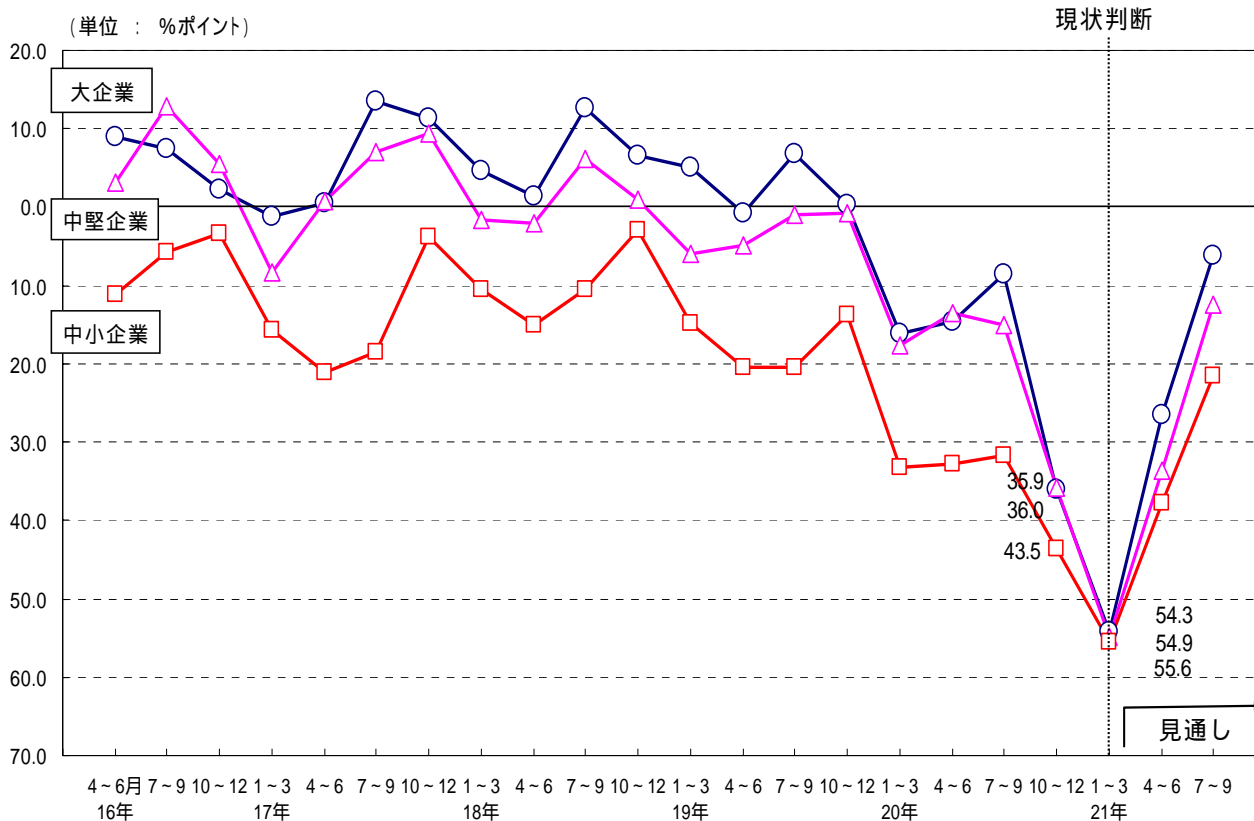
企業の景況判断 B S I (原数値)

(前期比「上昇」 - 「下降」社数構成比)

産業別



規模別



2. 売上高(除く電気・ガス・水道、金融・保険。計数調査)

- 20年度下期は 10.6%の減収見込み、通期では 2.7%の減収見込み -

20年度下期の売上高は、全産業で 10.6%(対前年(同期)増減率、以下同じ。)の減収見込みとなっている。

製造業では、食料品などが増収となるものの、電気機械、情報通信機械などが減収となることから、全体では 12.8%の減収見込みとなっている。

非製造業では、娯楽などが増収となるものの、卸売、運輸などが減収となることから、全体では 8.8%の減収見込みとなっている。

20年度通期は、全産業で 2.7%の減収見込みとなっている。

また、21年度通期は、全産業で 4.4%の減収見通しとなっている。

第2表 売上高(除く電気・ガス・水道、金融・保険。計数調査)

(対前年(同期)増減率：%)

区分	20年度			21年度	
		上期	下期		
全規模	全産業	(3.3) 2.7	(5.7) 5.8	(1.0) 10.6	4.4
	製造業	(2.6) 4.2	(4.5) 5.0	(0.9) 12.8	8.6
	非製造業	(3.8) 1.4	(6.7) 6.5	(1.2) 8.8	2.0
大企業	全産業	(3.6) 2.6	(6.1) 6.2	(1.3) 10.7	3.6
	製造業	(2.8) 4.1	(4.6) 5.1	(1.1) 12.8	8.2
	非製造業	(4.2) 1.3	(7.3) 7.0	(1.4) 9.0	0.8
中堅企業	全産業	(0.2) 3.7	(1.8) 1.8	(1.4) 8.8	8.1
	製造業	(0.5) 5.3	(3.3) 3.5	(2.2) 13.7	10.9
	非製造業	(0.1) 3.0	(1.3) 1.1	(1.1) 6.8	7.2
中小企業	全産業	(4.7) 5.4	(3.2) 0.8	(6.1) 10.0	7.9
	製造業	(8.0) 6.7	(5.3) 0.3	(10.6) 13.5	12.3
	非製造業	(1.4) 4.1	(1.1) 1.9	(1.7) 6.2	3.2

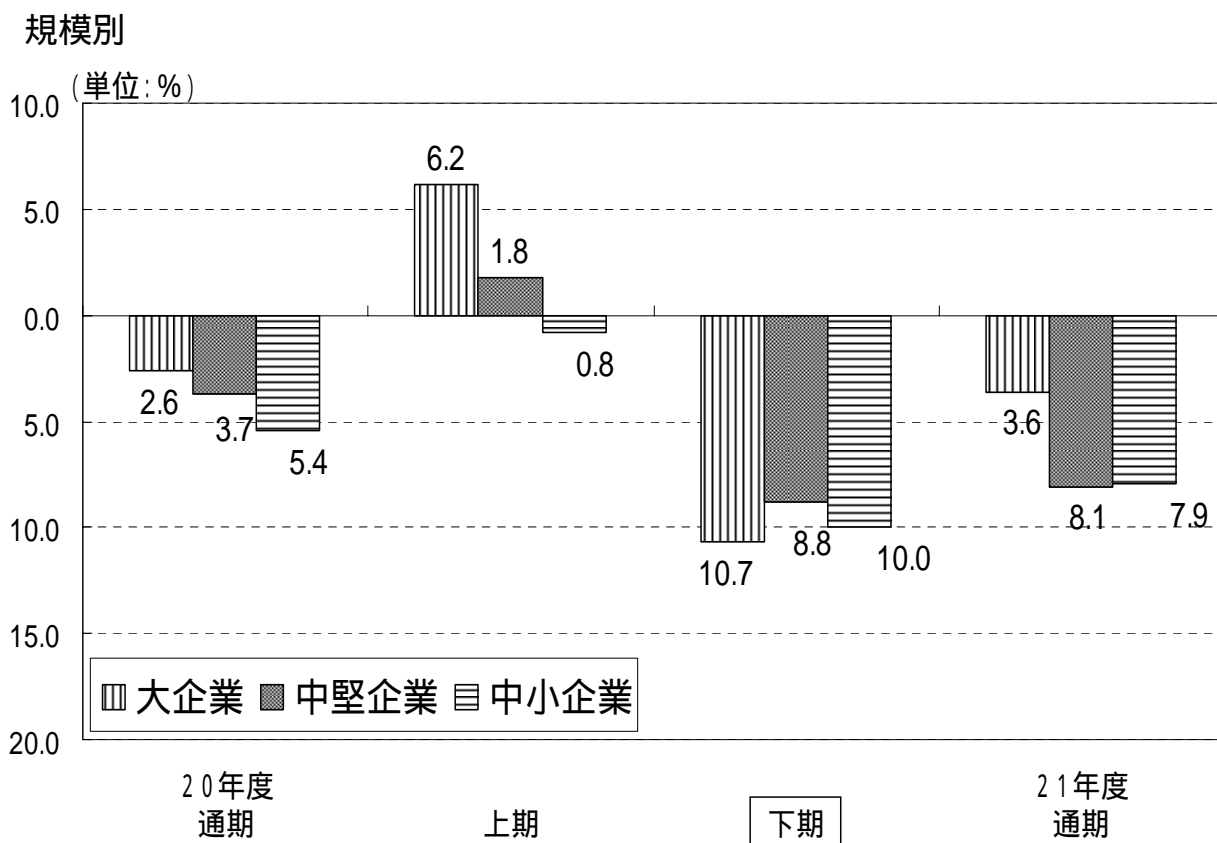
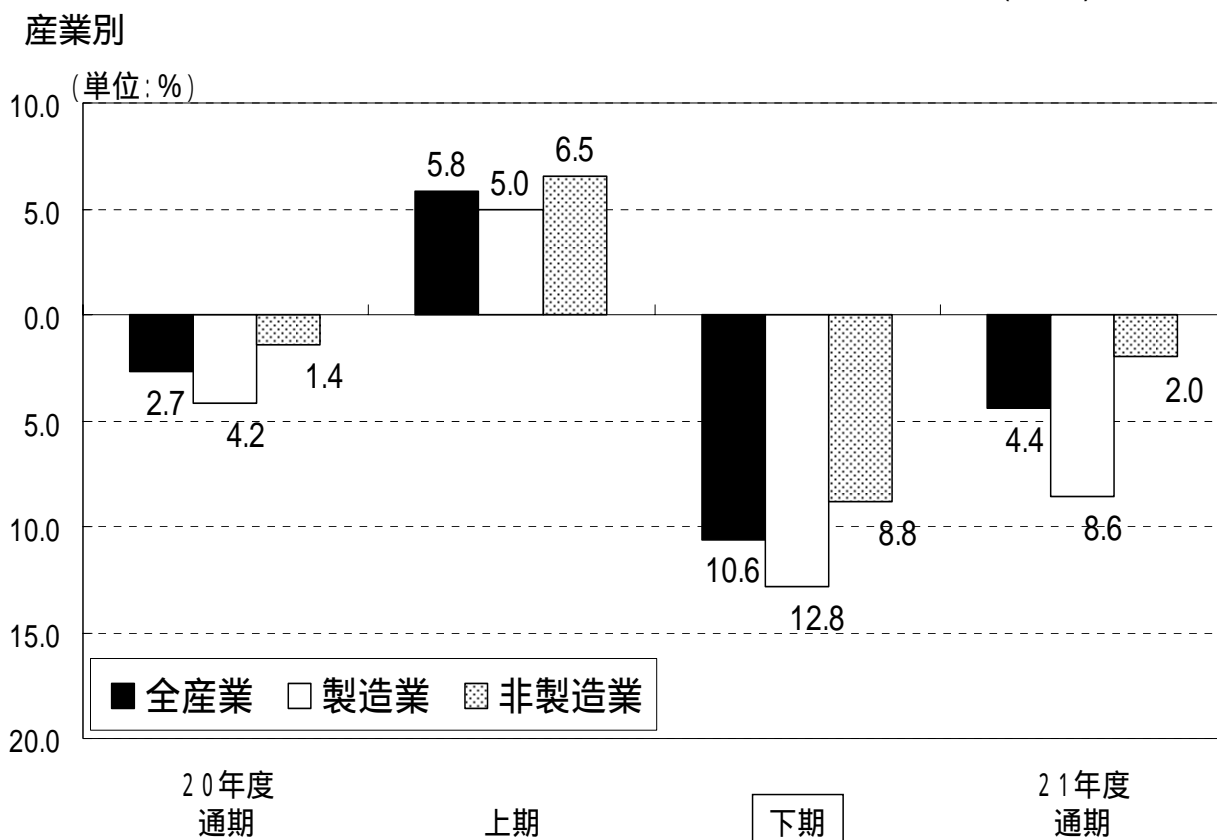
20年度実績見込みについては、19・20年度ともに回答のあった企業(1,613社)を基に単純集計。

21年度見通しについては、19~21年度の全期間について回答のあった企業(1,171社)を基に単純集計。

()は前回(平成20年10~12月期)調査結果。

売上高（除く電気・ガス・水道、金融・保険。計数調査）

（対前年(同期)増減率）



3. 経常利益(除く電気・ガス・水道、金融・保険。計数調査)

- 20年度下期は 71.5%の減益見込み、通期では 34.7%の減益見込み -

20年度下期の経常利益は、全産業で 71.5%(対前年(同期)増減率、以下同じ。)の減益見込みとなっている。

製造業では、電気機械や輸送用機械、情報通信機械などが赤字転化となるなど、ほぼ全ての業種で減益となることから、全体では 83.3%の減益見込みとなっている。

非製造業では、運輸や卸売、建設などが減益となることから、全体では 54.9%の減益見込みとなっている。

20年度通期は、全産業で 34.7%の減益見込みとなっている。

また、21年度通期は、全産業で 11.1%の減益見通しとなっている。

第3表 経常利益(除く電気・ガス・水道、金融・保険。計数調査)

(対前年(同期)増減率：%)

区 分		20年度			21年度
			上期	下期	
全規模	全産業	(8.2) 34.7	(5.4) 4.3	(11.8) 71.5	11.1
	製造業	(4.9) 38.1	(5.0) 3.8	(4.9) 83.3	12.8
	非製造業	(13.3) 29.5	(6.1) 5.2	(21.0) 54.9	8.8
大企業	全産業	(7.6) 34.4	(5.1) 3.9	(10.7) 71.9	9.3
	製造業	(4.4) 37.8	(5.1) 3.8	(3.4) 82.9	10.8
	非製造業	(12.6) 28.9	(5.0) 3.9	(21.0) 55.7	7.3
中堅企業	全産業	(21.6) 42.1	(12.2) 13.6	(29.8) 67.1	26.8
	製造業	(22.8) 49.0	(1.3) 0.6	(45.9) 赤字転化	43.5
	非製造業	(20.9) 37.8	(20.2) 23.5	(21.5) 48.7	18.7
中小企業	全産業	(17.1) 31.8	(9.8) 18.1	(26.5) 45.7	15.6
	製造業	(11.8) 36.6	(6.1) 8.0	(36.0) 62.3	28.8
	非製造業	(22.2) 26.0	(25.9) 28.9	(17.6) 22.5	2.2

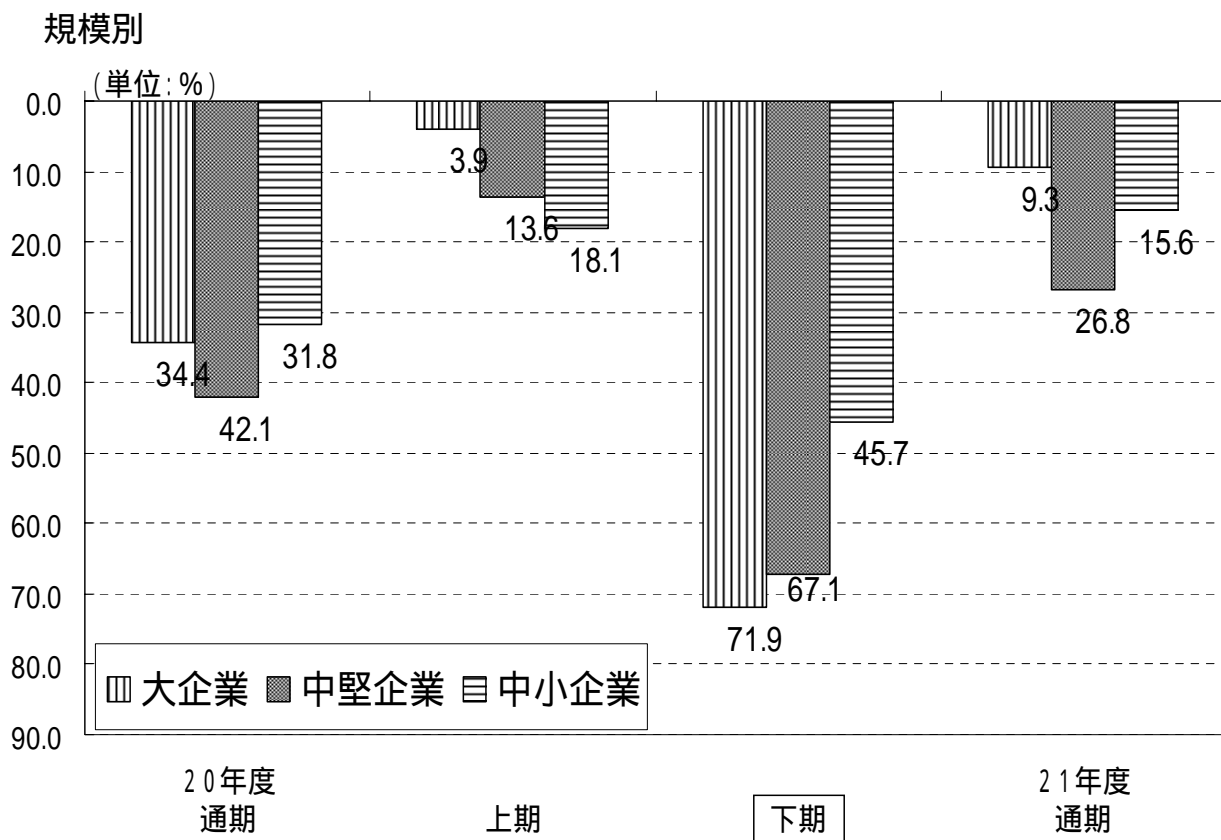
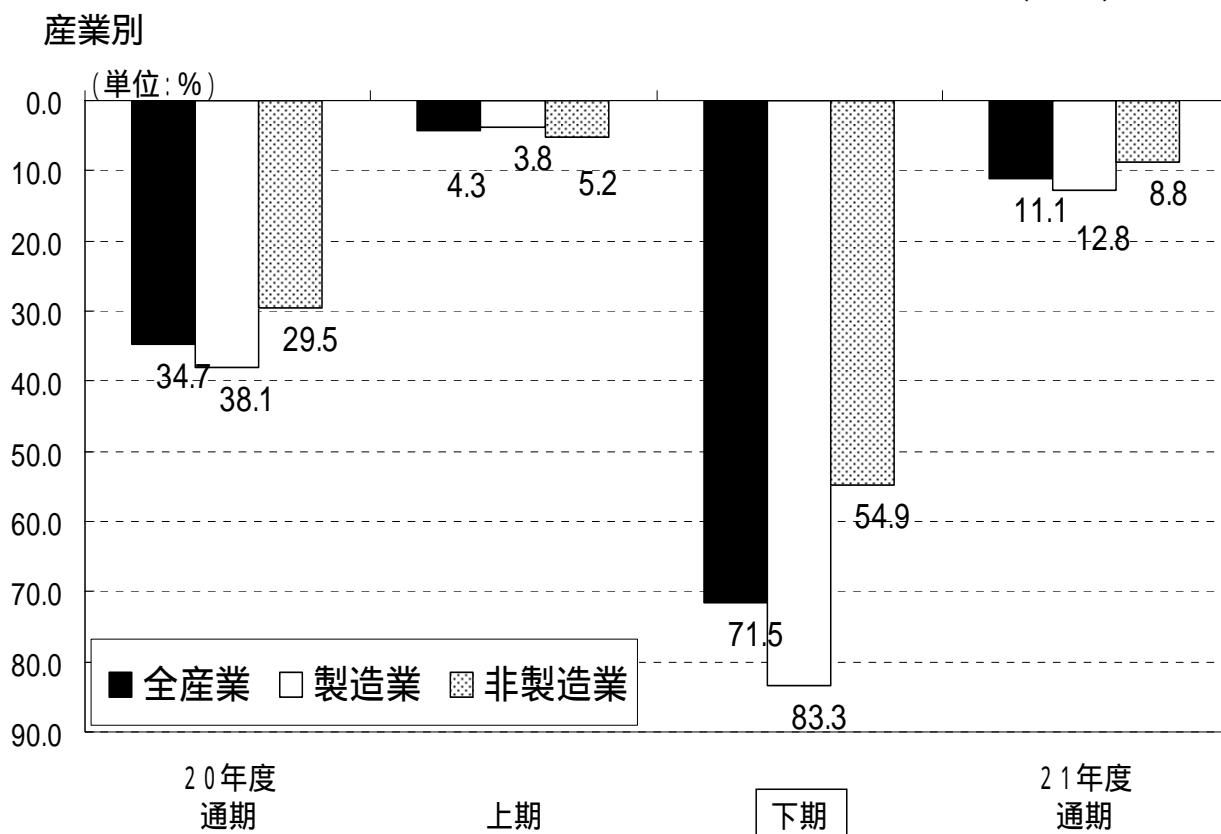
20年度実績見込みについては、19・20年度ともに回答のあった企業(1,585社)を基に単純集計。

21年度見通しについては、19~21年度の全期間について回答のあった企業(1,151社)を基に単純集計。

()は前回(平成20年10~12月期)調査結果。

經常利益（除く電気・ガス・水道、金融・保険。計数調査）

（対前年(同期)増減率）



4 . 設備投資(除く土地・ソフトウェア投資。計数調査)

- 20年度は、全産業で2.7%増の見込み -

20年度の設備投資は、全産業で2.7%増(対前年(同期)増減率、以下同じ。)の見込みとなっている。

製造業では、輸送用機械などで前年を上回っているものの、鉄鋼、電気機械などで前年を下回っていることから、全体では1.6%減の見込みとなっている。

非製造業では、リースなどで前年を下回っているものの、電気・ガス・水道、建設などで前年を上回っていることから、全体では8.2%増の見込みとなっている。

規模別では、大企業で前年を上回るが、中堅企業、中小企業で前年を下回る見込みとなっている。

21年度の設備投資は、全産業で19.1%減の計画となっている。

第4表 設備投資(除く土地・ソフトウェア投資。計数調査)

(対前年(同期)増減率：%)

区 分		20年度		21年度	
		上期	下期	上期	下期
全規模	全産業	(8.1) 2.7	(5.5) 4.6	(10.4) 1.1	19.1
	製造業	(2.0) 1.6	(4.8) 4.5	(0.6) 7.2	25.3
	非製造業	(15.9) 8.2	(6.5) 4.7	(23.1) 10.9	12.6
大企業	全産業	(7.9) 3.3	(5.2) 4.8	(10.2) 2.0	18.3
	製造業	(2.5) 0.8	(5.7) 5.4	(0.4) 6.5	25.2
	非製造業	(15.1) 8.8	(4.4) 3.7	(23.1) 12.7	9.9
中堅企業	全産業	(16.8) 3.3	(18.0) 8.0	(15.7) 13.2	22.2
	製造業	(15.0) 20.6	(19.2) 20.0	(11.0) 21.2	19.7
	非製造業	(31.5) 5.0	(36.3) 22.4	(27.4) 9.6	23.0
中小企業	全産業	(26.2) 38.4	(46.7) 43.1	(2.7) 34.2	43.1
	製造業	(2.9) 36.0	(35.0) 29.2	(32.2) 40.4	50.0
	非製造業	(46.4) 41.5	(56.4) 56.0	(34.4) 23.0	33.3

20年度実績見込みについては、19・20年度ともに回答のあった企業(1,596社)を基に単純集計。

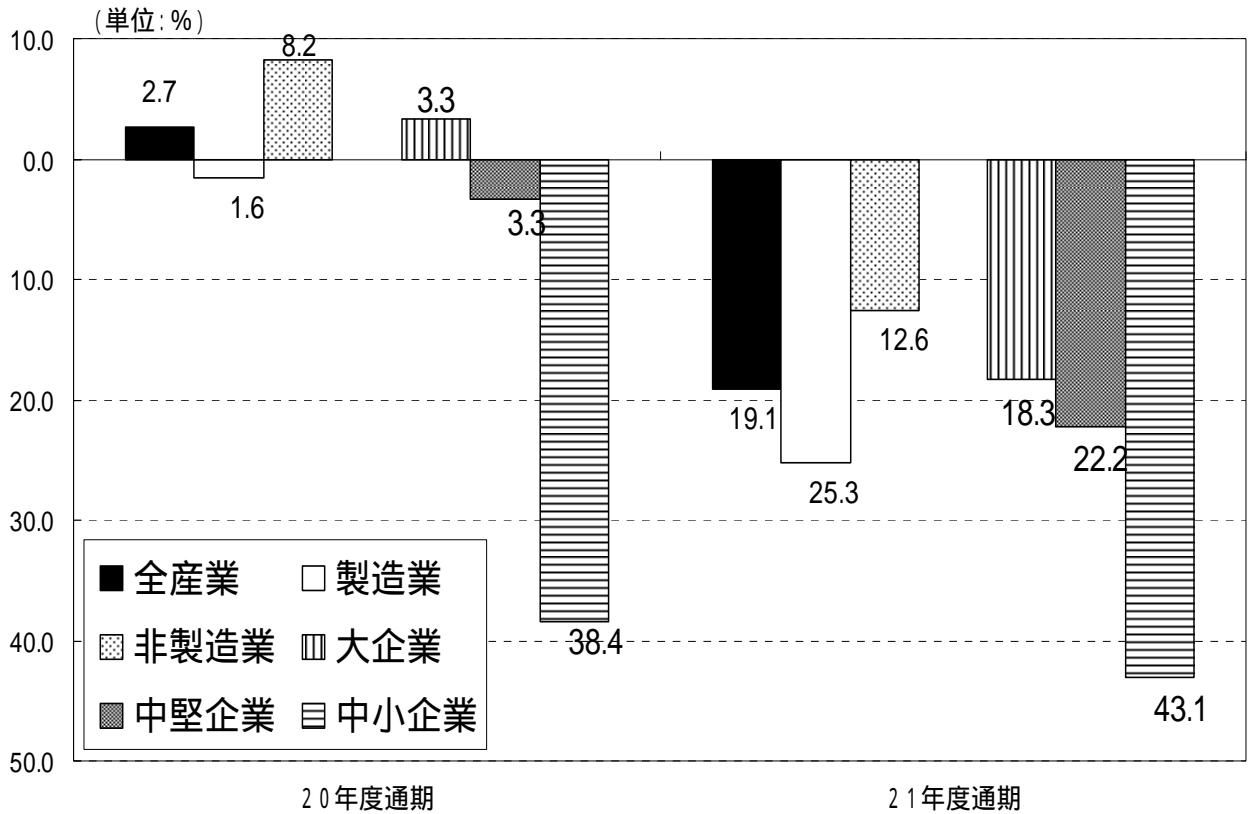
21年度計画については、19~21年度の全期間について回答のあった企業(1,279社)を基に単純集計。

()は前回(平成20年10~12月期)調査結果。

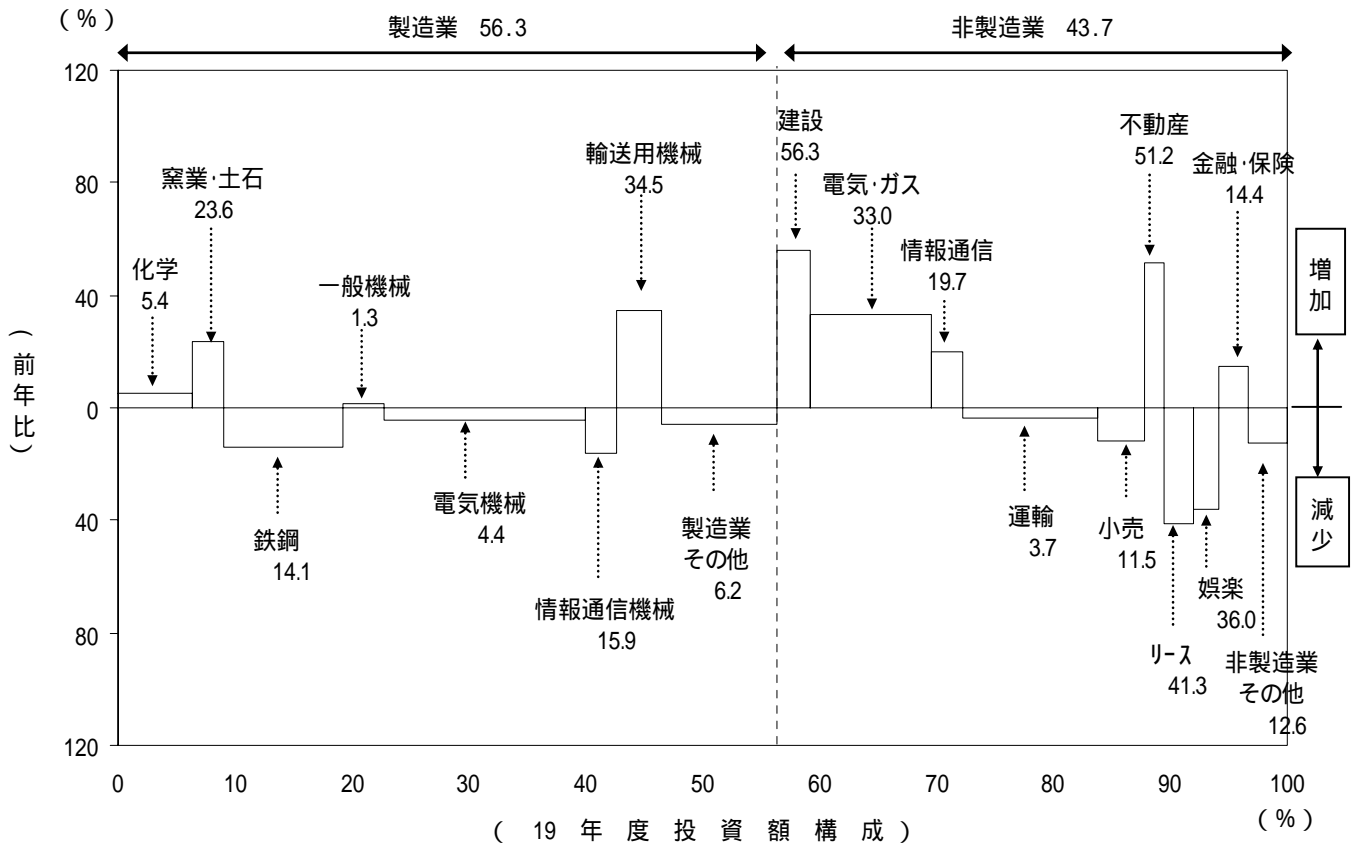
設備投資（除く土地・ソフトウェア投資。計数調査）

（対前年増減率）

産業別・規模別



主要業種別



5. 雇 用

- 従業員数判断は、全産業で「過剰気味」超 -

21年3月末時点の従業員数判断BSI(期末判断「不足気味」-「過剰気味」社数構成比、原数値)をみると、全産業で「過剰気味」超に転じている。

製造業では、金属製品や一般機械など、ほぼ全ての業種で「過剰気味」超となっていることから、全体では「過剰気味」超となっている。

非製造業では、情報通信や飲食店・宿泊などで「不足気味」超となっているものの、卸売や金融・保険などで「過剰気味」超となっていることから、全体では「過剰気味」超に転じている。

規模別にみると、大企業、中堅企業、中小企業いずれも「過剰気味」超に転じている。

先行きについて全産業でみると、「過剰気味」超となっている。

第5表 従業員数判断BSI(原数値)

(期末判断「不足気味」-「過剰気味」社数構成比：%ポイント)

区 分		20年12月末 (前回調査時) 現 状 判 断	21年3月末 現 状 判 断	21年6月末 見 通 し	21年9月末 見 通 し
全規模	全 産 業	(2.7)	(0.6) 14.0	(0.1) 13.4	6.7
	製 造 業	(4.9)	(6.4) 31.5	(3.6) 24.3	13.3
	非製造業	(7.8)	(5.4) 1.7	(2.6) 5.7	2.0
大企業	全 産 業	(2.2)	(1.8) 15.6	(1.6) 13.8	6.8
	製 造 業	(7.0)	(6.5) 30.8	(2.7) 22.9	13.1
	非製造業	(10.9)	(9.6) 1.0	(5.6) 5.0	0.8
中堅企業	全 産 業	(5.0)	(1.5) 12.7	(0.7) 12.9	5.9
	製 造 業	(3.2)	(7.1) 36.8	(1.9) 25.8	12.3
	非製造業	(9.2)	(5.9) 0.3	(2.0) 5.9	2.4
中小企業	全 産 業	(1.6)	(1.3) 13.1	(1.9) 13.2	7.0
	製 造 業	(2.8)	(6.0) 29.1	(6.0) 25.5	14.2
	非製造業	(4.1)	(1.4) 3.8	(0.5) 6.1	2.8

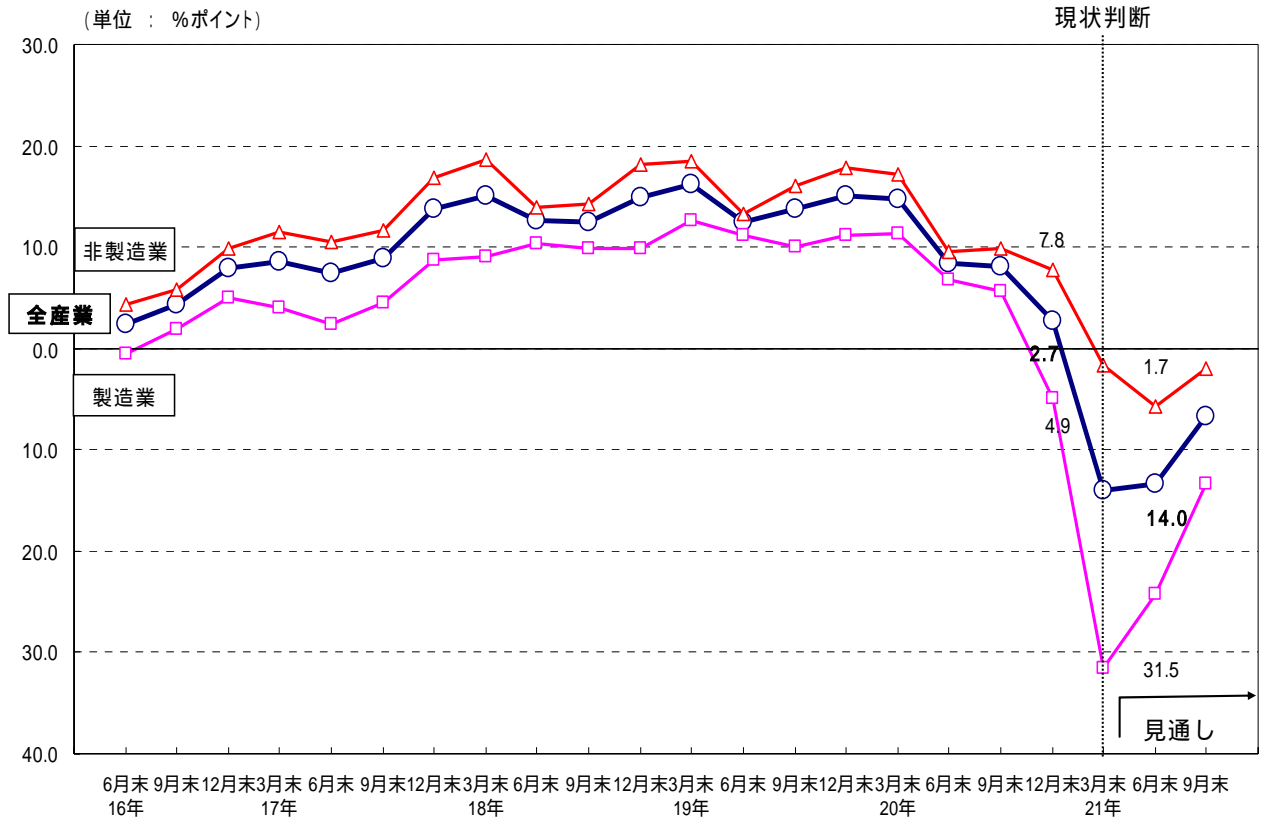
回答社数 1,862社

()は前回(平成20年10~12月期)調査結果。

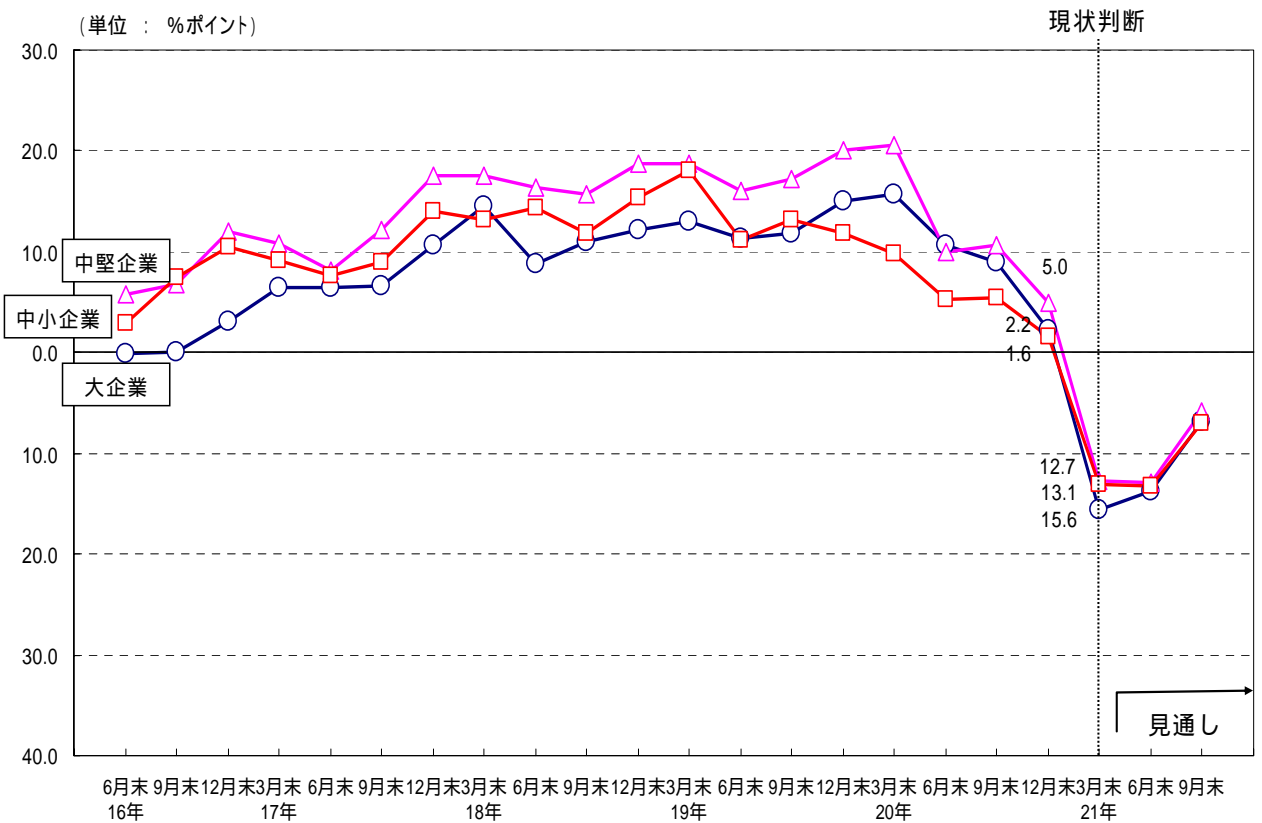
従業員数判断 B S I (原数値)

(期末判断「不足気味」 - 「過剰気味」社数構成比)

産業別



規模別



6. 業種別計数表

企業の景況判断 B S I

【原数値】

(「上昇」-「下降」：%ポイント)

区 分	回答社数	20年10～12月 (前回調査)	21年1～3月	21年4～6月	21年7～9月
全 産 業	1,884	38.7	54.9	32.3	13.3
製 造 業	777	46.1	69.2	35.0	12.1
食 料 品	57	35.6	57.9	26.3	10.5
織 維 、 衣 服	47	43.1	68.1	38.3	17.0
木 材 ・ 木 製 品	14	26.7	92.9	50.0	14.3
パ ル プ ・ 紙	23	33.3	69.6	21.7	17.4
化 学	105	38.0	57.1	21.9	4.8
石 油 ・ 石 炭	10	50.0	50.0	80.0	50.0
窯 業 ・ 土 石	23	29.2	82.6	39.1	13.0
鉄 鋼	46	53.2	95.7	34.8	19.6
非 鉄 金 属	38	61.5	76.3	36.8	5.3
金 属 製 品	66	42.2	77.3	47.0	4.5
一 般 機 械	88	57.3	64.8	46.6	17.0
電 気 機 械	55	45.5	65.5	38.2	16.4
情 報 通 信 機 械	46	61.7	87.0	23.9	2.2
輸 送 用 機 械	37	55.9	54.1	45.9	24.3
精 密 機 械	22	63.6	72.7	50.0	13.6
そ の 他 製 造 業	100	40.6	67.0	25.0	10.0
非 製 造 業	1,107	33.7	44.8	30.4	14.1
農 林 水 産 業	5	40.0	80.0	20.0	20.0
鉱 業	1	100.0	0.0	0.0	0.0
建 設	144	50.3	42.4	46.5	20.8
電 気 ・ ガ ス ・ 水 道	9	33.3	55.6	22.2	33.3
情 報 通 信	82	14.9	17.1	31.7	0.0
運 輸	94	30.9	53.2	26.6	12.8
卸 売 、 小 売	320	41.2	56.3	28.8	14.1
卸 売	227	39.3	60.4	32.2	15.9
小 売	93	45.5	46.2	20.4	9.7
不 動 産	165	27.2	36.4	35.2	22.4
サ ー ビ ス 業	239	24.1	42.7	26.8	14.2
飲 食 店 、 宿 泊	47	21.3	59.6	29.8	10.6
リ ー ス	15	20.0	20.0	33.3	6.7
広 告 ・ そ の 他 事 業 サ ー ビ ス	37	27.5	51.4	43.2	32.4
生 活 関 連 サ ー ビ ス	14	0.0	50.0	28.6	14.3
娯 楽	22	48.0	31.8	13.6	9.1
医 療 、 教 育	16	18.8	31.3	12.5	12.5
そ の 他 サ ー ビ ス 業	88	23.0	37.5	22.7	15.9
金 融 ・ 保 険	48	39.6	41.7	10.4	0.0

売上高（除く電気・ガス・水道、金融・保険）

（対前年（同期）増減率：％）

区 分	回答社数	20年度						回答社数	21年度	
		上 期		下 期		増減率	寄与度			
		増減率	寄与度	増減率	寄与度				増減率	寄与度
全 産 業	1,613	2.7	2.7	5.8	5.8	10.6	10.6	1,171	4.4	4.4
製 造 業	690	4.2	1.9	5.0	2.2	12.8	5.7	469	8.6	3.2
食 料 品	56	2.8	0.1	4.1	0.2	1.6	0.1	41	0.9	0.0
織 維 、 衣 服	41	10.0	0.1	4.6	0.1	15.4	0.2	31	3.2	0.1
木 材 ・ 木 製 品	11	6.6	0.0	5.4	0.0	7.8	0.0	9	7.4	0.0
パ ル プ ・ 紙	20	5.6	0.0	7.7	0.1	3.6	0.0	16	2.9	0.0
化 学	96	2.0	0.1	7.8	0.5	11.2	0.7	62	5.3	0.5
石 油 ・ 石 炭	9	53.5	0.1	57.5	0.1	49.8	0.1	9	24.3	0.2
窯 業 ・ 土 石	22	6.1	0.0	9.8	0.1	21.7	0.1	15	2.5	0.0
鉄 鋼	44	8.1	0.4	22.7	1.1	5.6	0.3	29	23.2	0.5
非 鉄 金 属	31	13.5	0.1	5.8	0.0	31.7	0.2	24	29.2	0.4
金 属 製 品	55	1.7	0.0	2.9	0.0	0.6	0.0	40	11.0	0.2
一 般 機 械	80	7.5	0.3	1.5	0.1	13.2	0.5	51	13.3	0.4
電 気 機 械	45	15.3	1.3	3.9	0.3	26.1	2.2	27	22.4	0.3
情 報 通 信 機 械	42	14.0	0.4	0.0	0.0	28.3	0.8	26	9.8	0.3
輸 送 用 機 械	31	5.4	0.2	1.9	0.1	12.0	0.5	15	3.8	0.0
精 密 機 械	17	9.2	0.1	5.8	0.1	12.6	0.1	7	3.9	0.0
そ の 他 製 造 業	90	4.1	0.2	13.9	0.6	4.6	0.2	67	4.4	0.3
非 製 造 業	923	1.4	0.8	6.5	3.6	8.8	4.9	702	2.0	1.2
農 林 水 産 業	5	19.8	0.0	22.4	0.0	17.0	0.0	4	3.9	0.0
鉱 業	0	-	-	-	-	-	-	0	-	-
建 設	127	3.9	0.3	0.8	0.1	6.4	0.6	83	8.5	0.7
情 報 通 信	71	2.0	0.1	1.2	0.0	2.9	0.1	52	2.1	0.2
運 輸	81	3.6	0.3	8.3	0.7	14.7	1.2	58	7.1	0.6
卸 売 、 小 売	282	0.4	0.1	10.0	3.0	10.4	3.0	207	7.8	1.8
卸 売	200	0.6	0.1	12.7	2.9	13.3	3.0	147	11.2	2.0
小 売	82	0.2	0.0	1.3	0.1	0.9	0.1	60	2.2	0.1
不 動 産	149	10.7	0.1	10.1	0.1	11.3	0.1	136	2.7	0.1
サ ー ビ ス 業	208	3.7	0.2	3.8	0.2	3.7	0.2	162	6.5	0.8
飲 食 店 、 宿 泊	44	4.8	0.0	4.3	0.0	5.2	0.0	37	4.8	0.1
リ ー ス	11	0.2	0.0	3.3	0.0	2.7	0.0	9	4.4	0.0
広 告 ・ そ の 他 事 業 サ ー ビ ス	31	1.4	0.0	4.1	0.0	1.2	0.0	24	2.2	0.0
生 活 関 連 サ ー ビ ス	14	1.7	0.0	4.4	0.0	0.2	0.0	12	0.7	0.0
娯 楽	18	9.4	0.2	8.7	0.2	10.1	0.2	18	10.7	0.9
医 療 、 教 育	14	0.8	0.0	0.7	0.0	2.3	0.0	11	11.6	0.0
そ の 他 サ ー ビ ス 業	76	17.6	0.1	15.5	0.1	19.3	0.1	51	9.7	0.1

経常利益（除く電気・ガス・水道、金融・保険）

（対前年（同期）増減率：％）

区 分	回答社数	20年度						回答社数	21年度	
		上 期		下 期		増減率	寄与度		増減率	寄与度
		増減率	寄与度	増減率	寄与度					
全 産 業	1,585	34.7	34.7	4.3	4.3	71.5	71.5	1,151	11.1	11.1
製 造 業	675	38.1	23.3	3.8	2.4	83.3	48.6	456	12.8	7.2
食 料 品	55	4.7	0.1	11.3	0.3	4.6	0.1	40	1.7	0.0
織 維 、 衣 服	39	44.9	0.5	18.9	0.2	73.9	0.9	29	24.7	0.6
木 材 ・ 木 製 品	10	27.4	0.0	16.3	0.0	40.6	0.0	8	10.0	0.0
パ ル プ ・ 紙	19	17.6	0.1	36.3	0.1	5.0	0.0	15	2.2	0.0
化 学	96	21.5	3.3	14.0	2.3	31.7	4.5	62	4.1	1.2
石 油 ・ 石 炭	8	36.2	0.0	30.8	0.0	105.2	0.1	8	19.0	0.1
窯 業 ・ 土 石	21	42.6	1.0	27.2	0.6	112.8	2.8	14	0.4	0.0
鉄 鋼	43	18.0	1.5	10.6	0.9	52.8	4.4	27	38.5	1.4
非 鉄 金 属	31	56.4	0.6	7.2	0.1	109.1	1.1	23	8.8	0.1
金 属 製 品	54	15.4	0.1	17.8	0.1	46.1	0.2	41	16.0	0.2
一 般 機 械	79	46.3	2.5	19.2	1.2	87.9	4.2	50	47.5	2.2
電 気 機 械	44	90.2	6.0	25.5	1.7	167.7	11.2	26	72.7	2.4
情 報 通 信 機 械	41	86.2	2.7	37.1	1.6	226.0	4.1	26	赤字縮小	0.1
輸 送 用 機 械	31	71.8	2.8	6.2	0.2	133.9	5.8	15	122.5	0.3
精 密 機 械	17	59.3	0.6	25.9	0.4	188.0	0.9	7	34.7	0.6
そ の 他 製 造 業	87	19.4	1.9	32.6	3.3	83.3	8.2	65	20.5	1.5
非 製 造 業	910	29.5	11.4	5.2	1.9	54.9	22.9	695	8.8	3.8
農 林 水 産 業	5	54.2	0.0	97.1	0.0	黒字転化	0.0	4	5.4	0.0
鉱 業	0	-	-	-	-	-	-	0	-	-
建 設	120	20.4	1.0	17.7	0.6	46.8	3.0	81	47.9	4.1
情 報 通 信	71	34.1	0.6	20.6	0.3	47.4	0.9	52	11.1	0.2
運 輸	80	35.5	4.5	0.2	0.0	78.6	9.9	58	22.2	1.1
卸 売 、 小 売	278	24.9	3.2	6.8	0.8	45.0	6.0	204	2.3	0.2
卸 売	196	27.2	2.4	5.8	0.5	52.1	4.7	144	11.3	0.7
小 売	82	19.8	0.8	9.4	0.3	30.3	1.3	60	13.1	0.5
不 動 産	149	79.1	1.7	50.9	1.1	111.5	2.5	136	13.9	0.7
サ ー ビ ス 業	207	10.1	0.5	7.7	0.3	12.3	0.7	160	7.6	1.0
飲 食 店 、 宿 泊	43	4.9	0.0	8.1	0.0	1.5	0.0	36	13.9	0.2
リ ー ス	12	1.8	0.0	36.8	0.1	34.4	0.1	9	19.9	0.1
広 告 ・ そ の 他 事 業 サ ー ビ ス	30	10.2	0.1	0.4	0.0	20.5	0.2	22	14.9	0.1
生 活 関 連 サ ー ビ ス	14	22.6	0.0	赤字拡大	0.0	15.2	0.0	12	3.2	0.0
娯 楽	18	18.0	0.2	16.6	0.2	19.2	0.3	18	8.7	0.6
医 療 、 教 育	14	25.4	0.1	31.8	0.1	14.6	0.0	11	55.5	0.5
そ の 他 サ ー ビ ス 業	76	31.2	0.5	16.5	0.2	44.9	0.8	52	48.8	1.1

設備投資（除く土地・ソフトウェア投資）

（対前年（同期）増減率：％）

区 分	回答社数	20年度								回答社数	21年度	
		増減率		寄与度		上 期		下 期			増減率	寄与度
		増減率	寄与度	増減率	寄与度	増減率	寄与度	増減率	寄与度			
全 産 業	1,596	2.7	2.7	4.6	4.6	1.1	1.1	1,279	19.1	19.1		
製 造 業	655	1.6	0.9	4.5	2.7	7.2	3.9	496	25.3	12.9		
食 料 品	51	5.4	0.1	3.2	0.0	11.7	0.2	42	22.8	0.3		
織 維 、 衣 服	41	2.2	0.0	23.0	0.3	10.0	0.2	30	1.9	0.1		
木 材 ・ 木 製 品	11	7.8	0.0	9.8	0.0	2.9	0.0	9	20.1	0.0		
パ ル プ ・ 紙	19	25.8	0.2	0.2	0.0	44.7	0.4	16	9.2	0.0		
化 学	89	5.4	0.3	2.4	0.2	8.2	0.5	65	23.9	3.3		
石 油 ・ 石 炭	9	35.6	0.1	42.6	0.1	60.3	0.2	9	9.5	0.1		
窯 業 ・ 土 石	20	23.6	0.7	249.9	3.4	42.7	1.7	15	12.3	0.1		
鉄 鋼	43	14.1	1.4	6.0	0.6	19.9	2.2	35	28.1	1.2		
非 鉄 金 属	31	36.9	0.4	93.6	0.9	5.1	0.1	28	21.9	0.3		
金 属 製 品	51	14.1	0.1	6.8	0.0	20.4	0.1	40	38.3	0.5		
一 般 機 械	76	1.3	0.0	15.6	0.5	9.2	0.3	56	35.9	1.6		
電 気 機 械	43	4.4	0.8	14.5	3.3	10.8	1.4	29	18.8	0.3		
情 報 通 信 機 械	38	15.9	0.4	3.3	0.1	27.6	0.7	26	35.5	1.6		
輸 送 用 機 械	31	34.5	1.3	59.6	1.9	18.2	0.8	19	28.2	1.6		
精 密 機 械	17	35.3	0.5	54.0	0.9	12.2	0.1	9	45.6	0.4		
そ の 他 製 造 業	85	2.0	0.1	10.0	0.3	12.3	0.3	68	32.3	2.3		
非 製 造 業	941	8.2	3.6	4.7	1.9	10.9	5.0	783	12.6	6.1		
農 林 水 産 業	5	60.3	0.0	皆減	0.0	15.0	0.0	4	30.4	0.0		
鉱 業	0	-	-	-	-	-	-	0	-	-		
建 設	123	56.3	1.6	52.0	1.6	60.5	1.7	100	23.7	1.0		
電 気 ・ ガ ス ・ 水 道	9	33.0	3.4	27.7	2.5	36.7	4.1	3	10.5	0.0		
情 報 通 信	67	19.7	0.5	67.9	1.6	13.9	0.4	53	53.8	1.4		
運 輸	77	3.7	0.4	7.7	0.7	1.4	0.2	61	25.3	2.1		
卸 売 、 小 売	272	10.6	0.6	32.3	2.3	19.4	0.8	223	30.5	1.8		
卸 売	195	8.3	0.1	5.8	0.1	10.7	0.2	160	51.7	1.0		
小 売	77	11.5	0.5	40.5	2.2	33.8	1.0	63	19.8	0.8		
不 動 産	144	51.2	0.8	111.5	1.2	24.6	0.5	136	8.1	0.6		
サ ー ビ ス 業	204	32.7	2.1	32.7	2.3	32.8	2.0	170	6.2	0.8		
飲 食 店 、 宿 泊	43	5.8	0.0	15.8	0.2	35.8	0.2	38	14.3	0.4		
リ ー ス	11	41.3	1.1	41.5	1.2	41.1	1.0	9	3.3	0.2		
広 告 ・ そ の 他 事 業 サ ー ビ ス	31	22.3	0.0	13.4	0.0	32.1	0.0	25	3.5	0.0		
生 活 関 連 サ ー ビ ス	14	76.5	0.2	84.5	0.2	69.8	0.2	13	87.0	0.2		
娯 楽	17	36.0	0.8	25.8	0.5	43.8	1.0	16	1.8	0.1		
医 療 、 教 育	13	52.0	0.0	39.1	0.0	61.1	0.0	11	81.6	0.1		
そ の 他 サ ー ビ ス 業	75	14.2	0.1	24.5	0.1	3.2	0.0	58	36.5	0.2		
金 融 ・ 保 険	40	14.4	0.4	8.0	0.2	20.4	0.5	33	3.8	0.3		

従業員数判断 B S I

【原 数 値】

(「不足気味」 - 「過剰気味」：%ポイント)

区 分	回答社数	20年12月末 (前回調査)	21年3月末	21年6月末	21年9月末
全 産 業	1,862	2.7	14.0	13.4	6.7
製 造 業	769	4.9	31.5	24.3	13.3
食 料 品	57	3.4	7.0	7.0	1.8
織 維 、 衣 服	45	11.8	26.7	28.9	24.4
木 材 ・ 木 製 品	13	13.3	46.2	23.1	15.4
パ ル プ ・ 紙	23	0.0	30.4	26.1	8.7
化 学	105	0.9	22.9	14.3	9.5
石 油 ・ 石 炭	10	10.0	0.0	20.0	10.0
窯 業 ・ 土 石	23	8.3	43.5	21.7	13.0
鉄 鋼	45	2.2	51.1	40.0	22.2
非 鉄 金 属	38	15.4	39.5	28.9	10.5
金 属 製 品	65	3.2	50.8	32.3	18.5
一 般 機 械	87	2.3	32.2	32.2	21.8
電 気 機 械	55	3.6	25.5	25.5	9.1
情 報 通 信 機 械	45	13.0	37.8	17.8	0.0
輸 送 用 機 械	37	32.4	51.4	40.5	32.4
精 密 機 械	22	9.5	22.7	13.6	4.5
そ の 他 製 造 業	99	6.1	25.3	21.2	9.1
非 製 造 業	1,093	7.8	1.7	5.7	2.0
農 林 水 産 業	5	0.0	0.0	0.0	0.0
鉱 業	1	0.0	0.0	0.0	0.0
建 設	144	3.4	3.5	11.8	5.6
電 気 ・ ガ ス ・ 水 道	9	11.1	11.1	11.1	11.1
情 報 通 信	81	24.4	11.1	1.2	3.7
運 輸	94	10.3	3.2	4.3	1.1
卸 売 、 小 売	318	6.9	6.3	7.2	2.5
卸 売	226	5.6	7.1	8.4	2.7
小 売	92	10.0	4.3	4.3	2.2
不 動 産	159	1.2	0.6	0.6	1.9
サ ー ビ ス 業	237	11.2	3.0	3.8	2.1
飲 食 店 、 宿 泊	46	29.8	8.7	2.2	0.0
リ ー ス	14	7.1	0.0	14.3	14.3
広 告 ・ そ の 他 事 業 サ ー ビ ス	37	20.5	8.1	2.7	2.7
生 活 関 連 サ ー ビ ス	14	13.3	7.1	14.3	7.1
娯 楽	22	8.3	13.6	4.5	4.5
医 療 、 教 育	16	25.0	18.8	6.3	6.3
そ の 他 サ ー ビ ス 業	88	2.3	5.7	8.0	5.7
金 融 ・ 保 険	45	0.0	20.0	22.2	15.6

7. 近畿・全国比較

企業の景況判断 B S I

【原 数 値】

(「上昇」-「下降」：%ポイント)

区 分	近 畿				全 国			
	20/10~12	21/1~3	21/4~6	21/7~9	20/10~12	21/1~3	21/4~6	21/7~9
大 企 業	(36.0)	54.3	26.5	6.1	(35.7)	51.3	24.8	7.0
中 堅 企 業	(35.9)	54.9	33.7	12.5	(33.3)	51.3	32.6	13.6
中 小 企 業	(43.5)	55.6	37.7	21.6	(40.7)	52.9	34.7	22.3

(注) () は前回 (平成20年10~12月期) 調査結果。

売 上 高 (全国は除く金融・保険、近畿は除く電気・ガス・水道、金融・保険)

(対前年(同期)増減率：%)

区 分	近 畿				全 国			
	20年度	上 期	下 期	21年度	20年度	上 期	下 期	21年度
全 産 業	2.7	5.8	10.6	4.4	4.9	2.6	11.9	7.3
製 造 業	4.2	5.0	12.8	8.6	7.7	3.2	18.0	11.0
非製造業	1.4	6.5	8.8	2.0	3.6	2.3	9.1	5.9
規 大 企 業	2.6	6.2	10.7	3.6	4.2	5.5	13.1	9.0
模 中 堅 企 業	3.7	1.8	8.8	8.1	3.3	2.8	8.8	6.0
別 中 小 企 業	5.4	0.8	10.0	7.9	6.4	0.6	12.1	6.7

(注) 近畿が単純集計ベース、全国が母集団推計ベースのため、単純比較はできない。

経常利益 (全国は除く金融・保険、近畿は除く電気・ガス・水道、金融・保険)

(対前年(同期)増減率：%)

区 分	近 畿				全 国			
	20年度	上 期	下 期	21年度	20年度	上 期	下 期	21年度
全 産 業	34.7	4.3	71.5	11.1	41.2	15.3	67.7	10.7
製 造 業	38.1	3.8	83.3	12.8	63.2	16.2	赤字転化	27.2
非製造業	29.5	5.2	54.9	8.8	24.2	14.6	33.5	6.2
規 大 企 業	34.4	3.9	71.9	9.3	50.8	19.1	87.4	16.4
模 中 堅 企 業	42.1	13.6	67.1	26.8	35.5	14.0	53.6	2.2
別 中 小 企 業	31.8	18.1	45.7	15.6	27.0	8.2	43.8	11.7

(注) 近畿が単純集計ベース、全国が母集団推計ベースのため、単純比較はできない。

設備投資 (除く土地・ソフトウェア投資)

(対前年(同期)増減率：%)

区 分	近 畿				全 国			
	20年度	上期	下期	21年度	20年度	上期	下期	21年度
全 産 業	2.7	4.6	1.1	19.1	10.3	5.9	14.1	29.4
製 造 業	1.6	4.5	7.2	25.3	7.3	0.1	13.5	37.9
非製造業	8.2	4.7	10.9	12.6	12.7	10.5	14.6	22.8
規 大 企 業	3.3	4.8	2.0	18.3	7.7	5.0	9.9	18.5
模 中 堅 企 業	3.3	8.0	13.2	22.2	13.6	10.6	16.4	28.6
別 中 小 企 業	38.4	43.1	34.2	43.1	15.8	5.0	25.4	52.0

(注) 近畿が単純集計ベース、全国が母集団推計ベースのため、単純比較はできない。

従業員数判断 B S I

【原 数 値】

(「不足気味」 - 「過剰気味」：%ポイント)

区 分	近 畿				全 国			
	20/12月末	21/3月末	21/6月末	21/9月末	20/12月末	21/3月末	21/6月末	21/9月末
大 企 業	(2.2)	15.6	13.8	6.8	(2.5)	11.2	9.6	3.2
中 堅 企 業	(5.0)	12.7	12.9	5.9	(4.8)	10.3	7.5	2.9
中 小 企 業	(1.6)	13.1	13.2	7.0	(2.4)	7.3	6.9	3.5

(注) () は前回 (平成20年10~12月期) 調査結果。

8 . 統計表 (判断項目 B S I)

21年1-3月期調査
(単位：％ポイント)

		全 産 業			製 造 業			非 製 造 業		
		21年 1 - 3	21年 4 - 6	21年 7 - 9	21年 1 - 3	21年 4 - 6	21年 7 - 9	21年 1 - 3	21年 4 - 6	21年 7 - 9
企 業 の 景 況 (「上昇」 - 「下降」)	全 規 模	54.9	32.3	13.3	69.2	35.0	12.1	44.8	30.4	14.1
	大 企 業	54.3	26.5	6.1	69.3	28.5	4.3	39.8	24.5	7.8
	中 堅 企 業	54.9	33.7	12.5	71.6	38.7	11.0	46.1	31.1	13.3
	中 小 企 業	55.6	37.7	21.6	67.7	42.1	24.0	48.4	35.1	20.2
国 内 の 景 況 (「上昇」 - 「下降」)	全 規 模	75.8	48.2	23.9	80.7	44.6	17.7	72.4	50.7	28.1
	大 企 業	76.3	40.8	15.9	79.5	34.2	8.2	73.2	47.2	23.3
	中 堅 企 業	75.1	48.7	22.2	81.1	49.3	17.6	71.9	48.4	24.6
	中 小 企 業	75.7	56.4	34.3	82.4	58.1	33.0	72.1	55.4	35.0
売 上 高 (「増加」 - 「減少」)	全 規 模	47.4	30.2	9.1	62.9	31.2	7.6	36.1	29.5	10.1
	大 企 業	45.2	25.3	0.4	60.9	24.6	0.5	27.9	26.1	1.5
	中 堅 企 業	46.1	31.1	6.5	68.2	31.1	4.0	34.3	31.1	7.8
	中 小 企 業	50.5	35.0	20.2	62.4	41.9	23.1	44.0	31.2	18.6
経 常 利 益 (「改善」 - 「悪化」)	全 規 模	47.7	28.7	10.1	62.4	30.7	9.7	37.0	27.2	10.5
	大 企 業	45.9	19.5	0.6	60.9	20.5	0.8	29.4	18.3	2.1
	中 堅 企 業	43.8	32.3	7.4	64.2	36.4	6.6	32.9	30.0	7.8
	中 小 企 業	52.2	36.3	22.4	63.6	43.4	28.5	45.9	32.4	19.1
国 内 需 要 (「増加」 - 「減少」)	全 規 模	60.3	37.5	16.6	72.2	37.6	12.8	51.4	37.4	19.5
	大 企 業	59.4	29.1	8.2	71.5	28.8	4.7	45.5	29.5	12.2
	中 堅 企 業	58.1	38.9	17.3	73.5	39.1	13.9	49.6	38.8	19.2
	中 小 企 業	62.9	45.8	25.5	72.6	50.9	25.2	57.4	42.9	25.6
海 外 需 要 (「増加」 - 「減少」)	全 規 模	50.8	24.2	8.6	62.1	26.3	7.4	35.3	21.3	10.2
	大 企 業	60.2	22.4	5.8	67.1	22.2	2.8	46.2	22.8	12.0
	中 堅 企 業	42.8	24.1	7.8	55.8	24.8	7.0	29.7	23.4	8.6
	中 小 企 業	41.9	27.5	14.1	56.1	37.4	18.7	28.3	17.9	9.7
製(商)品・サービスの販売価格 (「上昇」 - 「低下」)	全 規 模	31.4	25.3	14.1	31.1	26.4	12.4	31.7	24.3	15.5
	大 企 業	29.6	19.8	8.2	31.4	20.9	8.0	27.5	18.3	8.5
	中 堅 企 業	28.5	25.1	13.9	29.8	31.8	12.6	27.7	21.2	14.6
	中 小 企 業	35.6	31.8	21.1	31.4	31.8	19.5	38.2	31.7	22.1
原材料・製(商)品の仕入れ価格 (「上昇」 - 「低下」)	全 規 模	13.5	9.1	2.9	22.5	13.9	4.8	6.0	5.0	1.4
	大 企 業	22.5	13.4	3.1	30.1	16.3	5.0	12.6	9.7	0.7
	中 堅 企 業	15.2	9.2	2.2	22.7	10.7	2.0	10.8	8.4	2.4
	中 小 企 業	2.1	4.1	3.2	10.0	12.2	6.3	2.9	1.2	1.2

21年1-3月期調査

(単位：%ポイント)

		全 産 業			製 造 業			非 製 造 業		
		21年 1 - 3	21年 4 - 6	21年 7 - 9	21年 1 - 3	21年 4 - 6	21年 7 - 9	21年 1 - 3	21年 4 - 6	21年 7 - 9
製(商)品在庫 (「不足」 - 「過大」)	全規模	23.7	13.8	6.6	32.5	16.3	7.5	15.7	11.6	5.8
	大企業	27.4	13.3	4.3	33.9	14.0	4.2	18.2	12.3	4.3
	中堅企業	22.1	13.3	7.7	40.9	22.1	12.8	9.7	7.5	4.4
	中小企業	20.5	14.9	8.6	24.1	16.0	9.4	18.1	14.0	8.0
原材料在庫 (「不足」 - 「過大」)	全規模	17.8	9.3	3.7	26.9	12.1	4.7	7.8	6.2	2.7
	大企業	20.5	8.3	2.6	27.7	10.5	3.0	8.3	4.6	1.9
	中堅企業	19.1	11.8	4.5	34.0	19.3	6.7	6.7	5.6	2.8
	中小企業	13.7	8.7	4.6	20.5	9.8	6.0	8.2	7.8	3.4
資金繰り (「改善」 - 「悪化」)	全規模	25.0	18.1	9.8	29.8	22.0	10.6	21.5	15.3	9.2
	大企業	16.8	8.7	2.1	20.5	12.3	3.3	12.7	4.7	0.9
	中堅企業	25.3	18.5	7.7	38.1	25.8	7.7	18.3	14.4	7.7
	中小企業	33.6	28.0	19.4	38.5	34.0	23.4	30.8	24.5	17.1
金融機関の融資態度 (「緩やか」 - 「厳しい」)	全規模	17.2	14.6	11.0	15.4	13.3	9.5	18.6	15.6	12.2
	大企業	18.0	11.5	7.0	16.4	9.1	3.0	19.8	14.2	11.5
	中堅企業	15.5	12.9	9.1	16.1	15.4	14.0	15.2	11.3	6.1
	中小企業	17.4	19.0	16.6	13.5	18.0	16.2	19.9	19.6	16.8
生産・販売などの ための設備 (「不足」 - 「過大」)	全規模	14.5	11.1	6.2	27.2	19.8	10.6	4.2	4.1	2.6
	大企業	22.2	15.2	7.5	34.8	23.3	11.5	8.6	6.5	3.3
	中堅企業	13.3	11.1	5.9	28.1	22.2	11.8	4.3	4.3	2.4
	中小企業	5.7	6.0	4.6	14.5	12.7	8.3	0.3	1.5	2.1
従業員数 (「不足気味」 - 「過剰気味」)	全規模	14.0	13.4	6.7	31.5	24.3	13.3	1.7	5.7	2.0
	大企業	15.6	13.8	6.8	30.8	22.9	13.1	1.0	5.0	0.8
	中堅企業	12.7	12.9	5.9	36.8	25.8	12.3	0.3	5.9	2.4
	中小企業	13.1	13.2	7.0	29.1	25.5	14.2	3.8	6.1	2.8
うち臨時・パートの数 (「増加」 - 「減少」)	全規模	16.2	12.5	5.6	26.2	18.6	9.2	7.6	7.3	2.5
	大企業	21.4	15.5	6.4	28.8	21.7	9.4	13.4	8.8	3.2
	中堅企業	15.4	12.4	6.9	32.3	17.3	12.6	4.9	9.3	3.4
	中小企業	7.8	7.5	3.0	15.4	13.4	6.0	1.6	2.7	0.5

1 数値は、原数値である。

2 ~、~ 及び は、それぞれ前期比の判断である。

3 ~ 及び ~ は、それぞれ各期末時点の判断である。

4 ~ の項目については、「金融・保険」の業種を除く。

【大阪府下の調査結果】

< 調査対象企業数・回収率 >

	全 産 業			製 造 業			非 製 造 業		
	標 本 企業数	回 収 企業数	回 収 率	標 本 企業数	回 収 企業数	回 収 率	標 本 企業数	回 収 企業数	回 収 率
全 規 模	1,283	1,045	81.4	503	434	86.3	780	611	78.3
大 企 業	531	497	93.6	237	226	95.4	294	271	92.2
中 堅 企 業	306	265	86.6	93	83	89.2	213	182	85.4
中 小 企 業	446	283	63.5	173	125	72.3	273	158	57.9

(注)大企業:資本金10億円以上
 中堅企業:資本金1億円以上10億円未満
 中小企業:資本金1千万円以上1億円未満

1. 企業の景況判断BSI(原数値)

(前期比「上昇」-「下降」社数構成比:%ポイント)

区 分		20年10~12月 (前回調査時) 現 状 判 断	21年1~3月 現 状 判 断	21年4~6月 見 通 し	21年7~9月 見 通 し
全規模	全 産 業	(35.4)	(29.4) 53.1	(15.6) 34.4	12.8
	製 造 業	(41.0)	(36.3) 66.6	(18.4) 37.3	13.1
	非製造業	(31.5)	(24.5) 43.5	(13.6) 32.4	12.6
大企業	全 産 業	(33.3)	(24.0) 52.5	(9.8) 27.8	4.4
	製 造 業	(36.7)	(31.0) 67.7	(10.0) 28.8	4.4
	非製造業	(30.5)	(18.3) 39.9	(9.7) 26.9	4.4
中堅企業	全 産 業	(35.2)	(31.5) 54.3	(16.3) 37.7	17.0
	製 造 業	(45.9)	(34.1) 66.3	(17.6) 44.6	18.1
	非製造業	(30.3)	(30.3) 48.9	(15.7) 34.6	16.5
中小企業	全 産 業	(39.3)	(36.6) 53.0	(24.7) 43.1	23.7
	製 造 業	(45.7)	(47.2) 64.8	(33.9) 48.0	25.6
	非製造業	(34.5)	(28.6) 43.7	(17.9) 39.2	22.2

回答社数 1,045社

()は前回(平成20年10~12月期)調査結果。

2. 売上高（除く電気・ガス・水道、金融・保険。計数調査）

（対前年（同期）増減率：％）

区 分		20年度		上期	下期	21年度		
全規模	全産業	(3.1)	3.3	(5.4)	5.6	(0.9)	11.5	5.9
	製造業	(1.6)	5.2	(2.8)	3.7	(0.4)	13.6	8.2
	非製造業	(4.0)	2.0	(7.1)	6.9	(1.2)	10.2	4.8
大企業	全産業	(3.3)	3.2	(5.7)	5.9	(1.1)	11.7	5.4
	製造業	(1.7)	5.1	(2.9)	3.8	(0.6)	13.5	7.8
	非製造業	(4.4)	1.9	(7.6)	7.3	(1.4)	10.4	4.0
中堅企業	全産業	(0.1)	3.5	(1.2)	2.3	(1.0)	9.0	8.7
	製造業	(0.5)	5.5	(3.4)	3.8	(2.2)	14.4	11.3
	非製造業	(0.1)	3.0	(0.7)	1.9	(0.8)	7.7	8.2
中小企業	全産業	(10.8)	7.6	(8.7)	3.0	(12.9)	12.1	7.2
	製造業	(16.6)	10.3	(13.2)	1.8	(20.0)	18.5	12.5
	非製造業	(3.8)	4.0	(3.6)	4.5	(4.1)	3.5	0.7

20年度実績見込みについては、19・20年度ともに回答のあった企業（877社）を基に単純集計。

21年度見通しについては、19～21年度の全期間について回答のあった企業（608社）を基に単純集計。

（ ）は前回（平成20年10～12月期）調査結果

3. 経常利益（除く電気・ガス・水道、金融・保険。計数調査）

（対前年（同期）増減率：％）

区 分		20年度		上期	下期	21年度		
全規模	全産業	(12.1)	34.6	(11.7)	10.1	(12.5)	64.4	6.8
	製造業	(11.4)	38.7	(15.7)	13.5	(5.5)	72.3	0.8
	非製造業	(12.8)	29.8	(6.9)	5.7	(19.5)	56.1	15.5
大企業	全産業	(11.7)	34.2	(11.5)	9.8	(11.8)	64.4	4.8
	製造業	(11.3)	38.3	(15.9)	13.6	(4.9)	71.4	0.6
	非製造業	(12.1)	29.2	(5.8)	4.6	(19.3)	56.6	14.2
中堅企業	全産業	(21.1)	43.8	(17.5)	17.3	(24.1)	65.5	27.9
	製造業	(17.1)	58.9	(2.8)	1.6	(32.9)	赤字転化	47.0
	非製造業	(22.3)	39.2	(23.2)	22.8	(21.6)	52.8	23.7
中小企業	全産業	(21.3)	41.4	(18.4)	28.0	(25.5)	57.7	9.0
	製造業	(15.2)	59.9	(10.4)	30.3	(21.0)	92.2	26.7
	非製造業	(25.7)	19.2	(23.4)	25.6	(29.5)	10.1	2.9

20年度実績見込みについては、19・20年度ともに回答のあった企業（870社）を基に単純集計。

21年度見通しについては、19～21年度の全期間について回答のあった企業（600社）を基に単純集計。

（ ）は前回（平成20年10～12月期）調査結果

4 . 設備投資（除く土地・ソフトウェア投資。計数調査）

（対前年（同期）増減率：％）

区 分		20年度		21年度		
				上期	下期	
全規模	全産業	(6.7)	1.8	(3.2)	(15.8)	20.2
	製造業	(5.2)	8.9	(13.1)	(3.5)	22.9
	非製造業	(19.0)	13.0	(9.2)	(26.4)	17.7
大企業	全産業	(6.2)	1.6	(4.4)	(15.9)	16.5
	製造業	(5.2)	8.8	(12.9)	(3.2)	23.0
	非製造業	(18.5)	13.1	(6.8)	(27.3)	9.4
中堅企業	全産業	(26.3)	10.3	(36.2)	(17.9)	47.4
	製造業	(2.9)	14.3	(24.0)	(25.0)	5.8
	非製造業	(34.0)	17.2	(57.0)	(16.5)	54.9
中小企業	全産業	(34.8)	37.3	(47.3)	(21.6)	48.6
	製造業	(9.6)	17.8	(32.3)	(15.0)	63.1
	非製造業	(52.7)	50.7	(58.0)	(47.0)	31.7

20年度実績見込みについては、19・20年度ともに回答のあった企業（861社）を基に単純集計。

21年度計画については、19～21年度の全期間について回答のあった企業（658社）を基に単純集計。

（ ）は前回（平成20年10～12月期）調査結果。

5 . 従業員数判断BSI（原数値）

（期末判断「不足気味」 - 「過剰気味」社数構成比：％ポイント）

区 分		20年12月末 （前回調査時） 現状判断	21年3月末 現状判断	21年6月末 見通し	21年9月末 見通し
全規模	全産業	(2.2)	(1.1)	(0.8)	6.1
	製造業	(5.3)	(6.0)	(3.0)	13.1
	非製造業	(7.3)	(6.1)	(3.3)	1.2
大企業	全産業	(2.2)	(3.4)	(2.8)	6.5
	製造業	(6.1)	(4.4)	(1.3)	12.9
	非製造業	(9.0)	(9.7)	(6.1)	1.1
中堅企業	全産業	(4.1)	(0.0)	(1.5)	2.7
	製造業	(4.8)	(11.9)	(7.1)	13.3
	非製造業	(8.2)	(5.5)	(1.1)	2.2
中小企業	全産業	(0.3)	(1.7)	(0.7)	8.7
	製造業	(4.1)	(4.9)	(3.3)	13.2
	非製造業	(3.6)	(0.6)	(1.2)	5.1

回答社数 1,031社

（ ）は前回（平成20年10～12月期）調査結果。